



JORNADA DE SOCIALIZACIÓN SIG

Preparación Auditorías Internas

Julio 09 de 2021



Empresa Departamental
de Acueducto, Alcantarillado
y Aseo del Tolima S.A.
E.S.P. Oficial

Gestor
PDA
TOLIMA



AGENDA

1. BIENVENIDA
2. REGLAS DE JUEGO
3. RESULTADOS MIPG – Vigencia 2020
4. CONOCIENDO EL MODELO DE OPERACIÓN POR PROCESOS
5. COMPROMISOS:
 - Encuesta Clima y Cultura Organizacional
 - Encuesta Condiciones de Salud



Empresa Departamental
de Acueducto, Alcantarillado
y Aseo del Tolima S.A.
E.S.P. Oficial

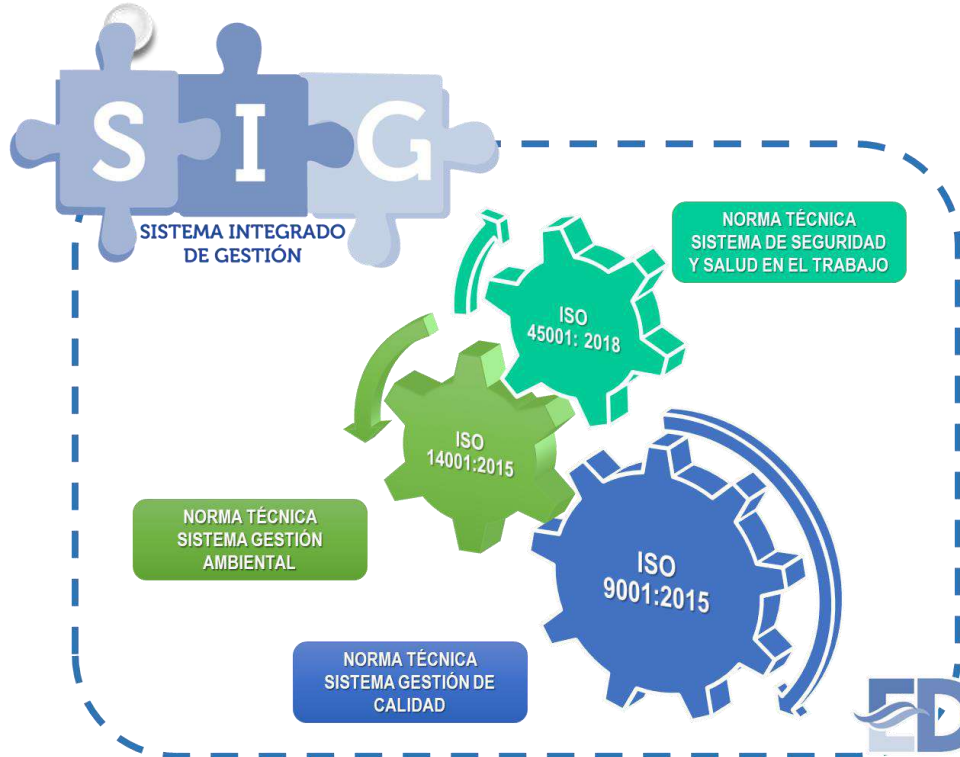
Gestor
PDA
TOLIMA



GOBERNACIÓN
DEL TOLIMA



el Tolima
nos une



1. BIENVENIDA



Empresa Departamental
de Acueducto, Alcantarillado
y Aseo del Tolima S.A.
E.S.P. Oficial

Gestor
PDA
TOLIMA



Empresa Departamental
de Acueducto, Alcantarillado
y Aseo del Tolima S.A.
E.S.P. Oficial

Gestor
PDA
TOLIMA

La Gerencia y la Secretaría General y Jurídica de la EDTA S.A ESP. OFICIAL, le da la más cordial bienvenida y lo invita a incorporarse en el mejor equipo de trabajo de la región, sumándose a las acciones que se describirán en esta jornada de inducción, con mucha responsabilidad, disciplina, esmero y dedicación.

Necesitamos de sus habilidades y experiencia para el cumplimiento de los objetivos institucionales.



Toda familia tiene una historia... BIENVENIDOS a la nuestra!



S I G
SISTEMA INTEGRADO
DE GESTIÓN

NORMA TÉCNICA
SISTEMA DE SEGURIDAD
Y SALUD EN EL TRABAJO

ISO
45001: 2018

NORMA TÉCNICA
SISTEMA GESTIÓN
AMBIENTAL

ISO
14001:2015

NORMA TÉCNICA
SISTEMA GESTIÓN DE
CALIDAD

ISO
9001:2015




Empresa Departamental
de Acueducto, Alcantarillado
y Aseo del Tolima S.A.
E.S.P. Oficial

Gestor
PDA
TOLIMA

2. REGLAS DE JUEGO

REGLAS DE JUEGO

- 
- ✓ Celulares en discreto
 - ✓ Participar activamente en el desarrollo de la jornada
 - ✓ Actitud será siempre propositiva y proactiva.
 - ✓ Dar buen manejo al uso de la palabra.
 - ✓ Tomar apuntes y definir compromisos frente a la temática vista



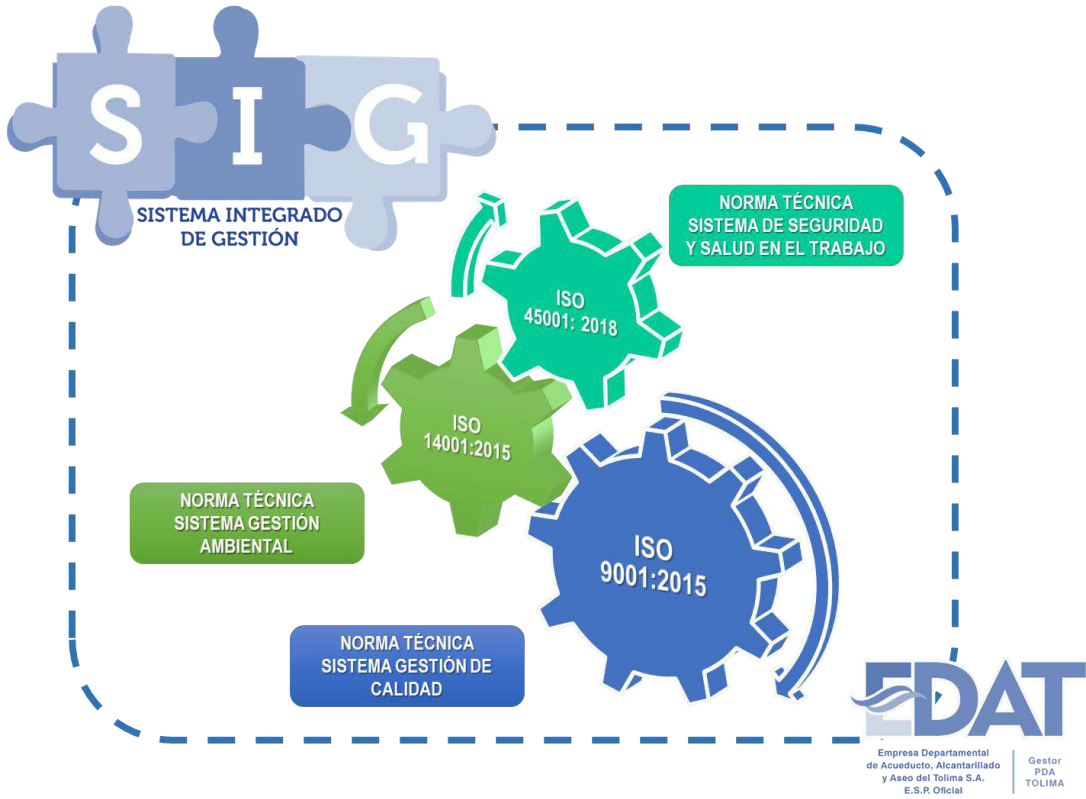
OBJETIVOS

- ✓ Familiarizar al funcionario y contratista de la EDAT S.A. E.S.P. OFICIAL con la operación del Sistema Integrado de Gestión e iniciar en él, el proceso de comprensión de la cultura del servicio público orientada a la generación de resultados sociales, sustentado en valores que propendan por el interés general y el bien común.
- ✓ Proporcionar a los funcionarios y contratistas una herramienta que facilite su actualización y mejora continua en el desarrollo de sus actividades.



Empresa Departamental
de Acueducto, Alcantarillado
y Aseo del Tolima S.A.
E.S.P. Oficial

Gestor
PDA
TOLIMA



3.

RESULTADOS

MIPG

Vigencia

2020

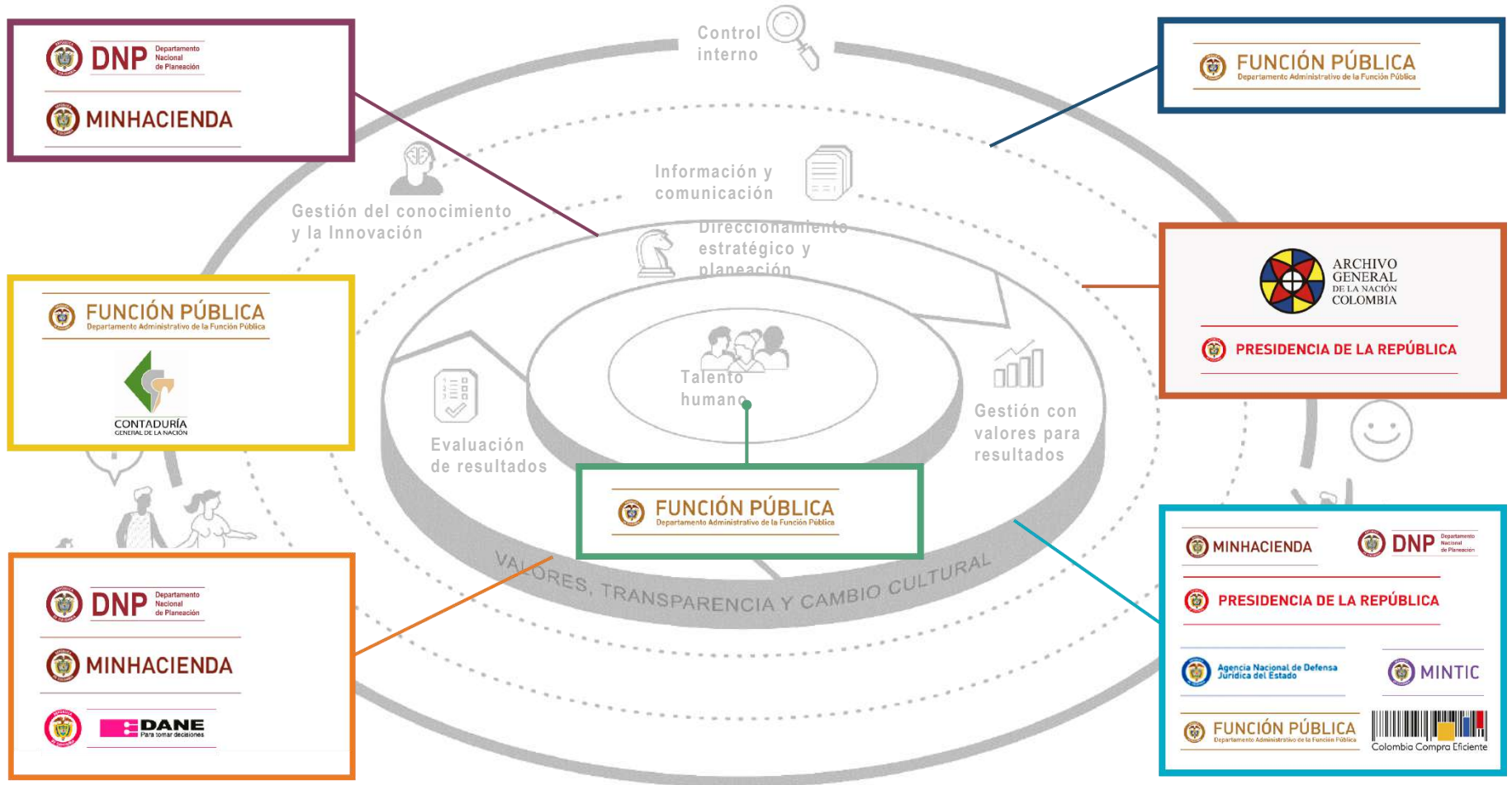


el Tolima
nos une



Empresa Departamental
de Acueducto, Alcantarillado
y Aseo del Tolima S.A.
E.S.P. Oficial

Gestor
PDA
TOLIMA





RESULTADOS MIPG – VIGENCIA 2019 - 2020



Empresa Departamental de Acueducto, Alcantarillado y Aseo del Tolima S.A. E.S.P. Oficial

Gestor PDA TOLIMA

I. Resultados generales



Nota 1: El promedio de grupo par corresponde al promedio de puntajes de las entidades que hacen parte de dicho grupo (más información ver archivo Descripción Grupos Pares). Este valor solo se visualiza cuando se filtra o consulta una sola entidad. No aplica para otros filtros.



Nota 1: La información de este gráfico solo es válida cuando se filtra o consulta una sola entidad. No aplica para otros filtros.
Nota 2: Las entidades con puntajes más altos están ubicadas en el quintil 5; las entidades con menores puntajes están ubicadas en el quintil 1.

2019

I. Resultados generales

2020



Nota 1: El promedio de grupo par corresponde al promedio de puntajes de las entidades que hacen parte de dicho grupo (más información ver archivo Descripción Grupos Pares). Este valor solo se visualiza cuando se filtra o consulta una sola entidad. No aplica para otros filtros.



Nota 1: La información de este gráfico solo es válida cuando se filtra o consulta una sola entidad. No aplica para otros filtros.
Nota 2: Las entidades con puntajes más altos están ubicadas en el quintil 5; las entidades con menores puntajes están ubicadas en el quintil 1.
Nota 3: Los quintiles son los cuatro valores (cuantiles 0.2, 0.4, 0.6 y 0.8) que



RESULTADOS MIPG – VIGENCIA 2019 - 2020



Empresa Departamental
de Acueducto, Alcantarillado
y Aseo del Tolima S.A.

Gestor
PDA
TOLIMA

Total de Entidades Nación= 3057

2019

Ranking Nacional

Ranking	Entidad	Departamento	Municipio	Grupo Par	Índice de Desempeño Institucional
1	SECRETARÍA DISTRITAL DE SALUD	Bogotá, D. C.	Bogotá, D. C.	DISTRITO CAPITAL	98,0
2	TECNOLÓGICO DE ANTIOQUIA	Antioquia	Medellín	ENTIDADES SECTOR EDUCACIÓN	98,0
3	SUBRED INTEGRADA DE SERVICIOS DE SALUD CENTRO ORIENTE	Bogotá, D. C.	Bogotá, D. C.	DISTRITO CAPITAL	97,9
4	INSTITUTO DE FINANCIAMIENTO PROMOCION Y DESARROLLO DE IBAGUÉ INFIBAGUÉ	Tolima	Ibagué	ENTIDADES DE FINANCIAMIENTO, PROMOCIÓN, FOMENTO Y DESARROLLO - TIPOLOGÍA B	97,7
5	SUBRED INTEGRADA DE SERVICIOS DE SALUD SUR	Bogotá, D. C.	Bogotá, D. C.	DISTRITO CAPITAL	97,1
6	ALCALDÍA DE MEDELLÍN	Antioquia	Medellín	ALCALDIAS - TIPOLOGIA A Y B	97,1
7	ALCALDÍA DE IBAGUÉ	Tolima	Ibagué	ALCALDIAS - TIPOLOGIA A Y B	96,9
8	SECRETARÍA GENERAL DE LA ALCALDÍA MAYOR DE BOGOTÁ	Bogotá, D. C.	Bogotá, D. C.	DISTRITO CAPITAL	96,8
9	ALCALDÍA DE SABANETA	Antioquia	Sabaneta	ALCALDIAS - TIPOLOGIA A Y B	96,7
10	EMPRESA DE TRANSPORTE DEL TERCER MILENIO TRANSMILENIO S.A.	Bogotá, D. C.	Bogotá, D. C.	DISTRITO CAPITAL	96,7
1973	EMPRESA DE ACUEDUCTO, ALCANTARILLADO Y ASEO DEL TOLIMA EDAT S.A.	Tolima	Ibagué	E.S.P - TIPOLOGIA B	50,3

2020

Total de Entidades Nación= 3379

Puesto	Entidad	Departamento	Municipio	Grupo par	Índice de Desempeño Institucional
1	TECNOLÓGICO DE ANTIOQUIA	ANTIOQUIA	MEDELLÍN	Avanzado - Sociedad De Economía Mixta	99,0
2	SECRETARÍA DISTRITAL DE SALUD	BOGOTÁ	BOGOTÁ	Distrito Capital	98,6
3	GOBERNACIÓN DE CUNDINAMARCA	CUNDINAMARCA	BOGOTÁ	Gobernaciones	98,2
4	SECRETARÍA DISTRITAL DE MOVILIDAD	BOGOTÁ	BOGOTÁ	Distrito Capital	97,9
5	HOSPITAL DEPARTAMENTAL SANTA SOFIA DE CALDAS	CALDAS	MANIZALES	Avanzado - Empresa Social Del Estado - Departamental	97,8
6	SECRETARÍA GENERAL DE LA ALCALDÍA MAYOR DE BOGOTÁ	BOGOTÁ	BOGOTÁ	Distrito Capital	97,7
7	SUBRED INTEGRADA DE SERVICIOS DE SALUD CENTRO ORIENTE	BOGOTÁ	BOGOTÁ	Distrito Capital	97,7
8	ALCALDÍA MAYOR DE BOGOTÁ	BOGOTÁ	BOGOTÁ	Avanzado - Alcaldía	97,7
9	GOBERNACIÓN DE META	META	VILLAVICENCIO	Gobernaciones	97,7
10	ALCALDÍA DE MEDELLÍN	ANTIOQUIA	MEDELLÍN	Avanzado - Alcaldía	97,7
896	EMPRESA DE ACUEDUCTO, ALCANTARILLADO Y ASEO DEL TOLIMA EDAT S.A.	Tolima	Ibagué	E.S.P - TIPOLOGIA B	64,7



RESULTADOS MIPG – VIGENCIA 2019 - 2020



Empresa Departamental
de Acueducto, Alcantarillado

Gestor

Ranking Departamental

Total de Entidades del Departamento = 138
Ranking Departamental = 77

2019

Ranking	Entidad	Naturaleza Jurídica	Grupo Par	Índice de Desempeño Institucional
1	INSTITUTO DE FINANCIAMIENTO PROMOCION Y DESARROLLO DE IBAGUÉ INFIBAGUÉ	ESTABLECIMIENTO PÚBLICO	ENTIDADES DE FINANCIAMIENTO, PROMOCIÓN, FOMENTO Y DESARROLLO -	97,7
2	ALCALDÍA DE IBAGUÉ	ALCALDÍA	ALCALDIAS - TIPOLOGIA A Y B	96,9
3	INSTITUTO MUNICIPAL PARA EL DEPORTE Y LA RECREACIÓN DE IBAGUÉ	ESTABLECIMIENTO PÚBLICO	ENTIDADES SECTOR DEPORTE, CULTURA Y TURISMO - TIPOLOGIA B	86,3
4	UNIDAD DE SALUD DE IBAGUÉ USI	EMPRESA SOCIAL DEL ESTADO	OTRAS ENTIDADES SECTOR SALUD - TIPOLOGIA A Y B	80,6
5	EMPRESA IBAGUÉREÑA DE ACUEDUCTO Y ALCANTARILLADO S.A.	EMPRESAS DE SERVICIOS PÚBLICOS DOMICILIARIOS - OFICIALES	E.S.P - TIPOLOGIA B	80,3
6	CONSERVATORIO DEL TOLIMA	ESTABLECIMIENTO PÚBLICO	ENTIDADES SECTOR EDUCACIÓN	80
7	HOSPITAL SAN CARLOS - SALDAÑA	EMPRESA SOCIAL DEL ESTADO	EMPRESAS SOCIALES DEL ESTADO - TIPOLOGIA D	79,8
77	EMPRESA DE ACUEDUCTO, ALCANTARILLADO Y ASEO DEL TOLIMA EDAT S.A.	EMPRESAS DE SERVICIOS PÚBLICOS DOMICILIARIOS - OFICIALES	E.S.P - TIPOLOGIA B	50,3

Total de Entidades del Departamento = 130
Ranking Departamental = 30

2020

Ranking	Entidad	Departamento	Municipio	Grupo par	Índice de Desempeño Institucional
1	ALCALDÍA DE IBAGUE	TOLIMA	IBAGUÉ	Avanzado - Alcaldía	97,4
2	ALCALDÍA DE CHAPARRAL	TOLIMA	CHAPARRAL	Intermedio - Alcaldía	82,1
3	INSTITUTO DE FINANCIAMIENTO PROMOCION Y DESARROLLO DE IBAGUE INFIBAGUE	TOLIMA	IBAGUÉ	Avanzado - Establecimiento Público	82,0
4	ALCALDÍA DE SALDAÑA	TOLIMA	SALDAÑA	Intermedio - Alcaldía	81,5
5	ALCALDÍA DE ORTEGA	TOLIMA	ORTEGA	Intermedio - Alcaldía	81,1
6	HOSPITAL SAN CARLOS - SALDAÑA	TOLIMA	SALDAÑA	Intermedio - Empresa Social Del Estado	80,0
7	CONSERVATORIO DEL TOLIMA	TOLIMA	IBAGUÉ	Avanzado - Establecimiento Público	78,7
8	GOBERNACIÓN DE TOLIMA	TOLIMA	IBAGUÉ	Gobernaciones	78,5
30	EMPRESA DE ACUEDUCTO, ALCANTARILLADO Y ASEO DEL TOLIMA EDAT S.A.	TOLIMA	IBAGUÉ	EMPRESAS DE SERVICIOS PÚBLICOS DOMICILIARIOS - OFICIALES	64,7



RESULTADOS MIPG – VIGENCIA 2019 - 2020

Ranking Entidades Descentralizadas



Empresa Departamental
de Acueducto, Alcantarillado
y Aseo del Tolima S.A.
E.S.P. Oficial

Gestor
PDA
TOLIMA

Ranking 2019	Ranking 2020	Entidad	Naturaleza Jurídica	Índice de Desempeño Institucional 2019	Índice de Desempeño Institucional 2020
13	8	GOBERNACIÓN DE TOLIMA	GOBERNACIÓN	71,8	78,5
16	19	INSTITUTO DEPARTAMENTAL DE DEPORTES DEL TOLIMA - INDEPORTES TOLIMA	ESTABLECIMIENTO PÚBLICO	69,3	69
19	24	HOSPITAL FEDERICO LLERAS ACOSTA IBAGUÉ	EMPRESA SOCIAL DEL ESTADO	68,2	67,3
62	29	FABRICA DE LICORES DEL TOLIMA	EMPRESAS INDUSTRIALES Y COMERCIALES DEL ESTADO	52,7	65,2
77	30	EMPRESA DE ACUEDUCTO, ALCANTARILLADO Y ASEO DEL TOLIMA EDAT S.A.	EMPRESAS DE SERVICIOS PÚBLICOS DOMICILIARIOS - OFICIALES	50,3	64,7
115	48	LOTERÍA DEL TOLIMA	EMPRESAS INDUSTRIALES Y COMERCIALES DEL ESTADO	38,0	59,5



RESULTADOS MIPG – VIGENCIA 2019 - 2020

Ranking Grupo Par - Nacional



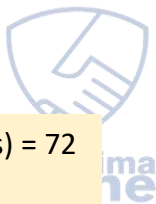
Empresa Departamental
de Acueducto, Alcantarillado
y Aseo del Tolima S.A.
E.S.P. Oficial

Gestor
PDA
TOLIMA

2019

Ranking Nacional	Ranking Grupo Par	Entidad	Naturaleza Jurídica	Departamento	Municipio	Índice de Desempeño Institucional
35	1	EMPRESA DE ENERGIA DEL CASANARE - ENERCA S.A.	EMPRESAS DE SERVICIOS PÚBLICOS DOMICILIARIOS - OFICIALES	Casanare	Yopal	92,4
91	2	EMPRESA DE SERVICIOS PÚBLICOS CENTRAL HIDROELECTRICA DE CALDAS S. A. -CHEC-	EMPRESAS DE SERVICIOS PÚBLICOS DOMICILIARIOS - OFICIALES	Caldas	Manizales	84,6
100	3	EMPRESA DE SERVICIOS PÚBLICOS RETIRAR - EL RETIRO	EMPRESAS DE SERVICIOS PÚBLICOS DOMICILIARIOS - OFICIALES	Antioquia	Retiro	83,7
179	4	EMPRESA IBAGUÉREÑA DE ACUEDUCTO Y ALCANTARILLADO S.A.	EMPRESAS DE SERVICIOS PÚBLICOS DOMICILIARIOS - OFICIALES	Tolima	Ibagué	80,3
184	5	EMPRESA DE ENERGIA DEL QUINDÍO S.A. .	EMPRESAS DE SERVICIOS PÚBLICOS DOMICILIARIOS - MIXTAS	Quindío	Armenia	80,1
203	6	EMPRESAS PÚBLICAS DE ARMENIA	EMPRESAS DE SERVICIOS PÚBLICOS DOMICILIARIOS - MIXTAS	Quindío	Armenia	79,4
212	7	EMPRESAS PÚBLICAS MUNICIPALES DE LA CEJA DEL TAMBO	EMPRESAS DE SERVICIOS PÚBLICOS DOMICILIARIOS - OFICIALES	Antioquia	La Ceja	79,0
288	8	EMPRESA DE SERVICIOS PÚBLICOS SOLIDARIOS DE CHÍA - EMSERCHÍA	EMPRESAS DE SERVICIOS PÚBLICOS DOMICILIARIOS - OFICIALES	Cundinamarca	Chía	76,5
321	9	EMPRESA DE SERVICIOS PÚBLICOS DOMICILIARIOS DEL MUNICIPIO DE SIBATÉ	EMPRESAS INDUSTRIALES Y COMERCIALES DEL ESTADO	Cundinamarca	Sibaté	75,5
322	10	EMPRESA DE SERVICIOS PÚBLICOS SOCIEDAD EMPRESAS PÚBLICAS MUNICIPALES DE SIBATÉ S.C.A	EMPRESAS DE SERVICIOS PÚBLICOS DOMICILIARIOS - OFICIALES	Cundinamarca	Sibaté	75,5
1973	53	EMPRESA DE ACUEDUCTO, ALCANTARILLADO Y ASEO DEL TOLIMA EDAT S.A.	EMPRESAS DE SERVICIOS PÚBLICOS DOMICILIARIOS - OFICIALES	Tolima	Ibagué	50,3

Total de Entidades Grupo Par (País) = 72
Ranking Grupo Par = 53





RESULTADOS MIPG – VIGENCIA 2019 - 2020

Ranking Grupo Par - Nacional



Empresa Departamental
de Acueducto, Alcantarillado
y Aseo del Tolima S.A.
E.S.P. Oficial

Gestor
PDA
TOLIMA

2020

Puesto	Entidad	Departamento	Municipio	Índice de Desempeño Institucional
1	EMPRESA DE SERVICIOS PUBLICOS ENVIASEO	ANTIOQUIA	ENVIGADO	94,6
2	EMPRESA PÚBLICA DE ALCANTARILLADO DE SANTANDER EMPAS S.A	SANTANDER	BUCARAMANGA	82,4
3	EMPRESAS PÚBLICAS DE MEDELLÍN	ANTIOQUIA	MEDELLÍN	78,2
4	EMPRESAS VARIAS DE MEDELLÍN	ANTIOQUIA	MEDELLÍN	76,3
5	EMPRESA DE SERVICIOS PUBLICOS SOCIEDAD EMPRESAS PÚBLICAS MUNICIPALES DE SIBATE S.C.A	CUNDINAMARCA	SIBATÉ	75,2
6	EMPRESA DE ACUEDUCTO Y ALCANTARILLADO - EAMOS MOSQUERA	CUNDINAMARCA	MOSQUERA	75,0
7	LAS CEIBAS EMPRESAS PÚBLICAS DE NEIVA	HUILA	NEIVA	74,5
8	EMPRESAS PÚBLICAS MUNICIPALES DE CARTAGO	VALLE DEL CAUCA	CARTAGO	73,5
9	EMPRESAS PÚBLICAS DE ARMENIA	QUINDÍO	ARMENIA	73,1
10	EMPRESA DE ACUEDUCTO, ALCANTARILLADO Y ASEO -LA VEGA	CUNDINAMARCA	LA VEGA	73,0
39	EMPRESA DE ACUEDUCTO, ALCANTARILLADO Y ASEO DEL TOLIMA EDAT S.A.	TOLIMA	IBAGUÉ	64,7

Total de Entidades Grupo Par (País) = 89
Ranking Grupo Par = 39



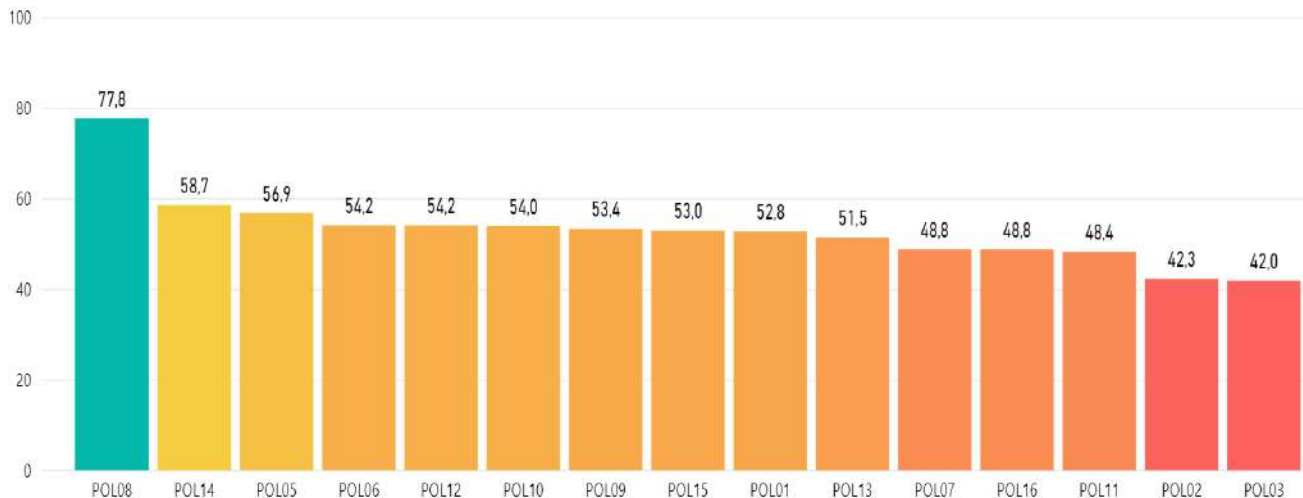


III. Índices de las políticas de gestión y desempeño



Empresa Departamental de Acueducto, Alcantarillado y Aseo del Tolima S.A. E.S.P. Oficial

Gestor PDA TOLIMA



2019

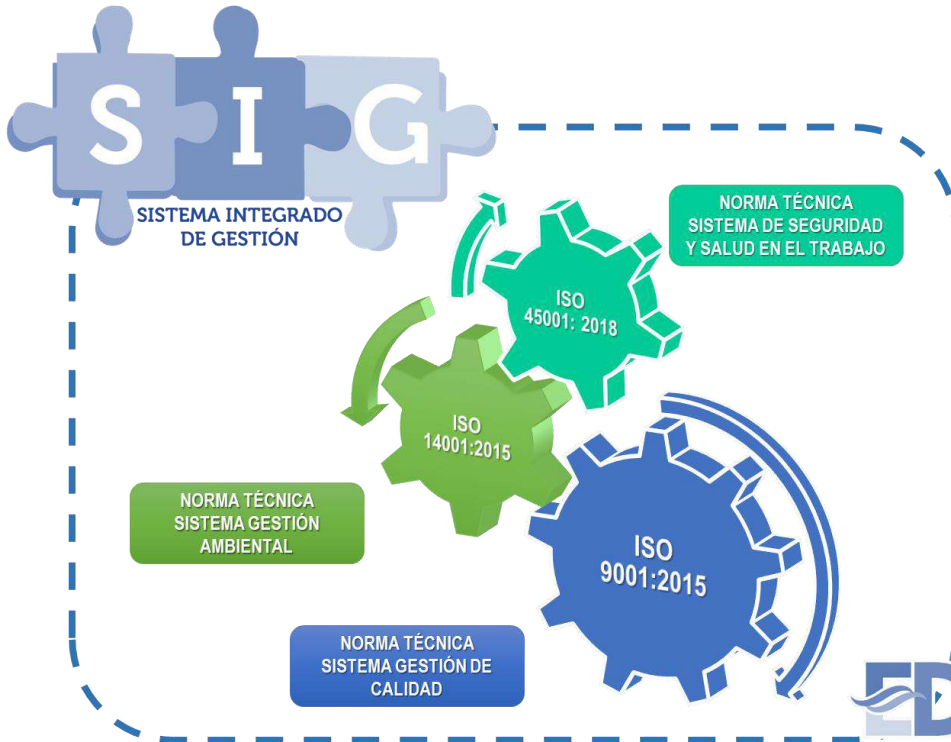
- POL01: Gestión Estratégica del Talento Humano
- POL02: Integridad
- POL03: Planeación Institucional
- POL05: Fortalecimiento Organizacional y Simplificación de Procesos
- POL06: Gobierno Digital
- POL07: Seguridad Digital
- POL08: Defensa Jurídica
- POL09: Transparencia, Acceso a la Información y Lucha contra la Corrupción
- POL10: Servicio al ciudadano
- POL11: Racionalización de Trámites
- POL12: Participación Ciudadana en la Gestión Pública
- POL13: Seguimiento y Evaluación del Desempeño Institucional
- POL14: Gestión Documental
- POL15: Gestión del Conocimiento
- POL16: Control Interno



Nota: Los colores en este gráfico representan un ranking de las políticas según los puntajes obtenidos. No necesariamente determinan un alto o bajo desempeño.

2020

- POL01: Gestión Estratégica del Talento Humano
- POL02: Integridad
- POL03: Planeación Institucional
- POL05: Fortalecimiento Organizacional y Simplificación de Procesos
- POL06: Gobierno Digital
- POL07: Seguridad Digital
- POL08: Defensa Jurídica
- POL09: Transparencia, Acceso a la Información y Lucha contra la Corrupción
- POL10: Servicio al ciudadano
- POL11: Racionalización de Trámites
- POL12: Participación Ciudadana en la Gestión Pública
- POL13: Seguimiento y Evaluación del Desempeño Institucional
- POL14: Gestión Documental
- POL15: Gestión del conocimiento
- POL16: Control Interno



EDAT

Empresa Departamental
de Acueducto, Alcantarillado
y Aseo del Tolima S.A.
E.S.P. Oficial

Gestor
PDA
TOLIMA

4. CONOCIENDO EL MODELO DE OPERACIÓN POR PROCESOS



¡Conoce la estructura documental del SIG -



Empresa Departamental
de Acueducto, Alcantarillado
y Aseo del Tolima S.A.
E.S.P. Oficial

Gestor
PDA
TOLIMA



S I G

SISTEMA INTEGRADO DE GESTIÓN

NORMA TÉCNICA SISTEMA DE SEGURIDAD Y SALUD EN EL TRABAJO



NORMA TÉCNICA SISTEMA GESTIÓN AMBIENTAL



NORMA TÉCNICA SISTEMA GESTIÓN DE CALIDAD



Empresa Departamental de Acueducto, Alcantarillado y Aseo del Tolima S.A. E.S.P. Oficial

Gestor PDA TOLIMA

ESTRUCTURA DE LA DOCUMENTACIÓN EN EL SIG



QUE?

CÓMO?

Cada uno de estos documentos proporcionan los elementos necesarios para cumplir la misión institucional y trabajar bajo un esquema de Mejora Continua!



Empresa Departamental
de Acueducto, Alcantarillado
y Aseo del Tolima S.A.
E.S.P. Oficial

Gestor
PDA
TOLIMA



1

HONESTIDAD

Aplicar siempre con fundamento en la verdad, cumpliendo sus deberes con transparencia y rectitud, y siempre favoreciendo el interés general.



2

RESPECTO

Reconocer, valorar y tratar de manera digna a todos las personas, con sus virtudes y defectos, sin imponer su labor, su procedencia, fealdad o cualquier otra condición.



3

COMPROMISO

Ser consciente de la responsabilidad de ser un servidor público y estar en disposición permanente para cumplir y velar por el cumplimiento de las personas con las que me relaciono en mis labores cotidianas, buscando siempre mejorar su bienestar.



4

DILIGENCIA

Cumplir con los deberes, funciones y responsabilidades asignadas a mi cargo de la mejor manera posible, con seriedad, puntualidad, honestidad y eficiencia, para dar respuesta al uso de los recursos del Estado.



5

JUSTICIA

Actuar con imparcialidad y objetividad en el desarrollo de los procesos, con equidad, igualdad y en el mismo modo.

CÓDIGO DE INTEGRIDAD





Misión



Articular las Políticas Públicas del sector de agua potable y saneamiento básico, en los componentes económicos, sociales y ambientales, para mejorar el aseguramiento e indicadores efectivos de la prestación del servicio en los municipios del Tolima, a través de la asesoría y asistencia técnica, la gestión, ejecución de proyectos y programas para la transformación empresarial y el fortalecimiento institucional de los territorios, con un equipo humano idóneo y comprometido en la optimización de recursos y en la mejora de la calidad de vida de la población.

Ser reconocidos en el 2025 a nivel regional y nacional como una entidad líder, por su capacidad de innovación y respuesta en la implementación de modelos de gestión, orientados a la transformación de los municipios y/o la conformación de esquemas regionales que garanticen la prestación eficiente de los servicios públicos de agua potable y saneamiento básico, para el desarrollo y bienestar integral de la comunidad tolimense rural y urbana, con sostenibilidad ambiental, equidad y conciencia social.



Política
Integral

En la EDAT S.A. E.S.P. OFICIAL estamos comprometidos con la satisfacción de la comunidad y demás grupos de valor, a partir de un esquema de mejora continua en la implementación de nuestro Sistema Integrado de Gestión, en donde el compromiso con la Calidad, la Gestión Ambiental y la Seguridad y Salud en el Trabajo, nos permitan la implementación de esquemas eficientes y sostenibles que aseguren la prestación de servicios de agua potable y saneamiento básico en el Departamento del Tolima.



EDAT

Empresa Departamental
de Acueducto, Alcantarillado
y Aseo del Tolima S.A.
E.S.P. Oficial

Gestor
PDA
TOLIMA



POLÍTICA

Seguridad y la Salud en el TRABAJO

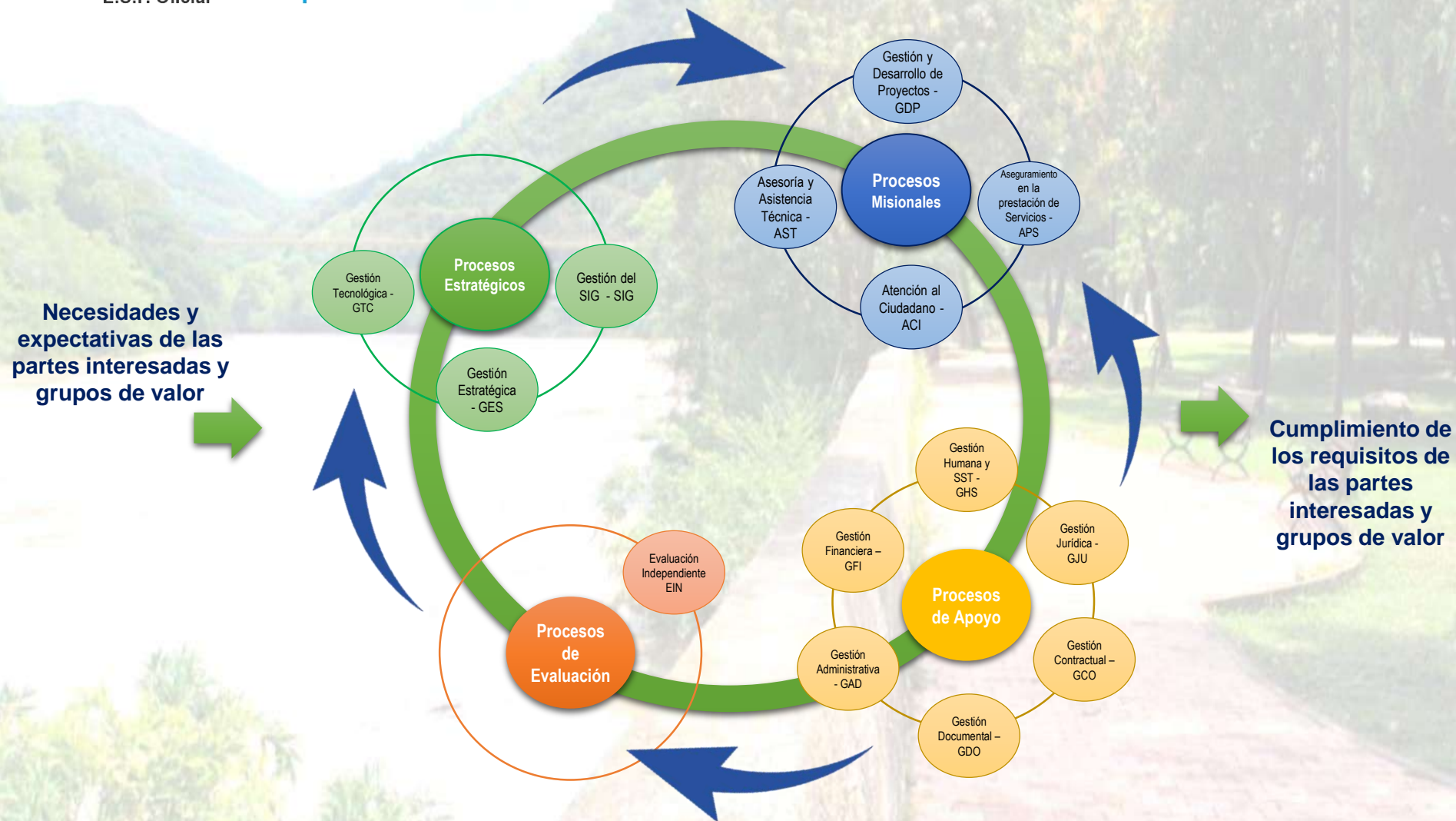


La EDAT S.A. E.S.P. OFICIAL, se compromete con la protección y bienestar físico, mental y social de todos sus colaboradores y demás partes interesadas, a través de la implementación y mejora continua del Sistema de Gestión de Seguridad y Salud en el trabajo SG-SST,, que inicia con la identificación de los peligros, valoración, evaluación de riesgos y determinación de controles, implementando acciones orientadas a la intervención de las condiciones de trabajo y actos inseguros, fomentando así una cultura preventiva, que disminuya los incidentes, accidentes y enfermedades laborales, en cumplimiento del marco normativo vigente.

**A continuación,
encontrarás nuestro
mapa de procesos, el cual
se encuentra distribuido
en cuatro tipos de
procesos:**

- ✓ **Estratégicos**
- ✓ **Misionales**
- ✓ **Apoyo**
- ✓ **Evaluación**







¿CÓMO VISUALIZAR LA DOCUMENTACIÓN DEL SIG?



Empresa Departamental de Acueducto, Alcantarillado y Aseo del Tolima S.A. E.S.P. Oficial

Gestor PDA TOLIMA

edat.gov.co/1-mecanismos-de-contacto/mecanismos-de-contacto



INICIO EDAT TRÁMITES Y SERVICIOS SERVICIO AL CIUDADANO **TRANSPARENCIA** NOTICIAS CONTACTO

Gestor PDA Departamento del Tolima

PBX +57 (8) 261 6643

Inicio / 1. Mecanismos de contacto / Mecanismos de contacto

1. Mecanismos de contacto +

2. Información de interés +

3. Estructura Orgánica -

- Misión y Visión
- Escala salarial
- Manual específico de funciones y competencias laborales
- Mapa de procesos
- Modelo de Operación por Procesos
- Organigrama
- Directorios

4. Normativa +

5. Publicaciones +

6. Presupuesto +

Mecanismos de contacto

Visto: 2238

En cumplimiento a la Ley 1712 del 6 de marzo de 2014 el *Empresa de Acueducto, Alcantarillado y Aseo del Tolima EDAT S.A. E.S.P. Oficial* pone a disposición de la ciudadanía la siguiente información.

EDAT S.A. E.S.P.

Atención Telefónica: +57 (8) 261 66 43 – 261 13 27 Directorio 2

Correos Electrónicos:

- Gerencia: gerencia@edat.gov.co
- Secretaría General y Jurídica: juridica@edat.gov.co
- Contratación: contratación@edat.gov.co
- Dirección Financiera: financiera@edat.gov.co
- Dirección Técnica: tecnica@edat.gov.co
- Control interno: control.interno@edat.gov.co



¿CÓMO VISUALIZAR LA DOCUMENTACIÓN DEL SIG?



1. Mecanismos de contacto +

2. Información de interés +

3. Estructura Orgánica -

Misión y Visión

Escala salarial

Manual específico de funciones y competencias laborales

Mapa de procesos

Modelo de Operación por Procesos

Organigrama

Directorios

Modelo de Operación por Procesos

Visto: 363

- Procesos de Apoyo
- Procesos de Evaluación
- Procesos Estratégicos
- Procesos Misionales

1. Mecanismos de contacto +

2. Información de Interés +

3. Estructura Orgánica -

Misión y Visión

Escala salarial

Manual específico de funciones y competencias laborales

Mapa de procesos

Modelo de Operación por Procesos

Organigrama

Directorios

4. Normativa +

5. Publicaciones +

6. Presupuesto +

7. Planeación institucional +

8. Informes +

Gestión Financiera

Visto: 104

Caracterización

- GFI-CAR-001_Gestion_Financiera.pdf - 504.71 KB

Formatos

- gaf-fo-001-formato-de-lista-de-chequeo.docx - 99.00 KB
- gaf-fo-002-radicado-de-cuentas.xlsx - 74.00 KB
- gaf-fo-003-planilla-de-pago.xlsx - 80.50 KB
- gaf-fo-004-planilla-de-entrega-y-control-c.d.p-y-r.p.xlsx - 76.50 KB
- gaf-fo-005-formato-conciliaciones-bancarias.xlsx - 75.50 KB

Procedimientos

- gaf-pr-001-pagos.pdf - 69.10 KB
- gaf-pr-002-expedicion-de-cdp-y-rp.pdf - 54.27 KB
- gaf-pr-003-elaboracion-de-conciliaciones-bancarias.pdf - 65.40 KB



CODIFICACIÓN DE DOCUMENTOS



Empresa Departamental
de Acueducto, Alcantarillado
y Aseo del Tolima S.A.
E.S.P. Oficial

Gestor
PDA
TOLIMA

TIPO DE PROCESO	NOMBRE	CODIGO DEL PROCESO
ESTRATÉGICOS	Gestión Estratégica	GES
	Gestión del SIG	SIG
	Gestión Tecnológica	GTC
MISIONALES	Gestión y Desarrollo de Proyectos	GDP
	Aseguramiento en la prestación de Servicios	APS
	Asesoría y Asistencia Técnica -	AST
	Atención al Ciudadano	ACI
DE APOYO	Gestión Humana y SST	GHS
	Gestión Jurídica	GJU
	Gestión Contractual	GCO
	Gestión Documental	GDO
	Gestión Administrativa	GAD
	Gestión Financiera	GFI
EVALUACIÓN	Evaluación Independiente	EIN

XXX



Código Proceso
(Ver Tabla 1)

-

XX



Código Tipo Documento
(Ver Tabla 2)

-

###



Número aleatorio

NOTA: Toda creación de un nuevo documento, inicia en versión: 01.

DOCUMENTO	CÓDIGO A UTILIZAR
Manuales (de calidad, de contratación, de comunicaciones, etc.)	MAN
Códigos (de ética, de buen gobierno, etc.)	COD
Caracterizaciones de Procesos	CAR
Procedimientos	PRO
Instructivos	INS
Indicadores	IND
Mapa de procesos, Mapa de riesgos	MAP
Matriz (indicadores, requisitos del cliente, comunicación, producto/servicio no conforme)	MAT
Planes – Programas	PLA
Normogramas	NOR
Formatos	FOR

LA CARACTERIZACIÓN DE PROCESOS



CARACTERIZACIÓN PROCESO GESTIÓN HUMANA Y SEGURIDAD Y SALUD EN EL TRABAJO (SST)

Código: GHS-CAR-001 **Versión:** 01

Vigente desde: 17/12/2020

Página 1 de 7

PROCESO:	GESTIÓN HUMANA Y SEGURIDAD Y SALUD EN EL TRABAJO	RESPONSABLE:	Secretario(a) General y Jurídico(a)
OBJETIVO:	Dirigir y estimular la participación del Capital Humano a su cargo, contribuyendo al incremento en la satisfacción y la productividad en el desempeño laboral, como factores acordes al nivel de exigencia en la ejecución de los procesos y el cumplimiento de los objetivos definidos por la EDAT S.A. E.S.P. OFICIAL, verificando el cumplimiento de los planes, programas y proyectos relacionados con la seguridad y salud en el trabajo, contribuyendo a la prevención y disminución de los accidentes y enfermedades de origen laboral, así como al logro de la misión y los objetivos de la Entidad.		

PROVEEDORES	ENTRADAS		ACTIVIDADES	SALIDAS	CLIENTES O GRUPOS DE VALOR
<ul style="list-style-type: none"> Todos los procesos Entidades Públicas y Privadas Departamento Administrativo de la Función Pública - DAFP Comisión Nacional del Servicio Civil - CNSC 	<ul style="list-style-type: none"> Plan de Desarrollo Departamental Plan Estratégico Plataforma Estratégica Contexto Estratégico Documentos del SIG Mapa de Riesgos del Proceso Normatividad vigente 	P	<p align="center">PLANEACIÓN DE LAS ACTIVIDADES DEL PROCESO</p>	<ul style="list-style-type: none"> Plan Estratégico de Gestión Humana (Plan de Capacitación, Plan de Bienestar, Plan de Estímulos e Incentivos, Programa de Inducción y re-inducción) Manual de funciones y competencias laborales actualizado. Planeación del Sistema de Gestión de Seguridad y Salud en el trabajo. Necesidades de recursos 	<ul style="list-style-type: none"> Todos los procesos Funcionarios Públicos Contratistas

LA CARACTERIZACIÓN DE PROCESOS

PROVEEDORES	ENTRADAS		ACTIVIDADES	SALIDAS	CLIENTES O GRUPOS DE VALOR
<ul style="list-style-type: none"> Entidades Públicas y Privadas Todos los procesos Aspirantes 	<ul style="list-style-type: none"> Plan Estratégico de Gestión Humana Necesidades de contratación de personal Manual de funciones y competencias laborales Hojas de vida 	H	SELECCIÓN, CONTRATACION, INDUCCION Y REINDUCCION DEL PERSONAL	<ul style="list-style-type: none"> Registros y evidencias de los procesos de selección de personal Contratos de Trabajo soportes. Personal contratado competente con base en la educación, formación, habilidades y experiencia. Registro de inducción y reinducción del personal. Evaluación de Inducción y reducción 	<ul style="list-style-type: none"> Todos los procesos Funcionarios de la entidad
<ul style="list-style-type: none"> Todos los procesos Entidades públicas y privadas 	<ul style="list-style-type: none"> Plan Estratégico de Gestión Humana Necesidades de capacitación Encuesta de medición del clima y cultura organizacional (Satisfacción del Cliente Interno) 	H	DESARROLLO DEL PERSONAL Y GESTION DEL AMBIENTE EN EL TRABAJO	<ul style="list-style-type: none"> Registro de actividades de capacitación y bienestar laboral. Personal competente y motivado. Resultados de la medición del clima y cultura organizacional (Satisfacción del Cliente Interno). Planes de mejoramiento. 	<ul style="list-style-type: none"> Todos los procesos. Funcionarios de la entidad
<ul style="list-style-type: none"> Todos los procesos Entidades públicas y privadas ARL 	<ul style="list-style-type: none"> Programa y plan de Inspecciones. Planeación del SGSST Normatividad vigente. Investigación de accidentes y enfermedades laborales 	H	GESTIÓN DEL SISTEMA DE SEGURIDAD Y SALUD EN EL TRABAJO	<ul style="list-style-type: none"> Registro de inspecciones, registro fotográfico, hallazgos y planes de mejora Evidencias del desarrollo y cumplimiento del sistema de seguridad y salud en el trabajo (Decreto 1072 de 2015). Análisis de la investigación. 	<ul style="list-style-type: none"> Todos los procesos Funcionarios del Instituto Entidades públicas y privadas

LA CARACTERIZACIÓN DE PROCESOS

RECURSOS

FISICOS (Software, infraestructura, equipos)	HUMANOS	AMBIENTE DE TRABAJO
Generales <ul style="list-style-type: none"> Hardware Software Infraestructura Recursos Físicos Talento Humano 	<ul style="list-style-type: none"> Secretario(a) General y Jurídico Apoyo Prestación de Servicios Profesionales 	Puesto de trabajo, condiciones favorables en ergonomía, temperatura, iluminación, ventilación.

NORMATIVIDAD Y/O REQUISITOS QUE APLICAN PARA EL PROCESO

REQUISITOS MIPG	ISO 9001:2015
1ª dimensión: Talento Humano 2ª dimensión: Direccionamiento Estratégico y Planeación 3ª dimensión: Gestión con valores para resultados 6ª Gestión del conocimiento y la Innovación	Capítulo 4. Contexto de la Organización. Capítulo 5. Liderazgo. Capítulo 6. Planificación Capítulo 7. Apoyo Capítulo 9. Evaluación del Desempeño Capítulo 10. Mejora
REQUISITOS DEL CLIENTE	REQUISITOS LEGALES Y REGLAMENTARIOS
<ul style="list-style-type: none"> Pertinente Viable Oportuno Claro Legal 	<ul style="list-style-type: none"> Idóneo Completo Útil Cumple requisitos Ver Normograma Procesos de Apoyo SIG-NORM-001

PUNTOS DE CONTROL	POLITICAS DE OPERACION	RIESGOS ASOCIADOS AL PROCESO
<ul style="list-style-type: none"> Verificación de la información de entrada al proceso Desarrollo de auditorías internas al SIG Acciones Correctivas y de Mejora Implementadas Análisis de datos a través del tablero de indicadores Capacitaciones del Código de Gobierno y Código de Integridad. 	<ul style="list-style-type: none"> Los programas de desarrollo del talento deberán promover el mejoramiento del recurso humano y la transferencia de tecnología tendiente al aumento de la eficiencia y productividad en el trabajo. Los horarios de trabajo son los siguientes: Lunes a Jueves de 7:00 a 12:00 m. y de 2:00 a 6:00 p.m. y Viernes 7:00 a 12:00 a.m. y de 2:00 a 5:00 p.m. Para todos los niveles jerárquicos y las diferentes naturalezas de los empleos se dispondrá de una reglamentación sobre los procesos de selección, vinculación, promoción, situaciones administrativas y mejoramiento del talento humano. 	Ver Mapa de Riesgos del Proceso SIG-MAP-001

LA CARACTERIZACIÓN DE PROCESOS



DOCUMENTOS	REGISTROS
<ul style="list-style-type: none">GHS-PLA-001 Plan Estratégico de Gestión HumanaManual de Funciones	<ul style="list-style-type: none">Acuerdo de GestiónSeguimiento al Acuerdo de GestiónActa de Entrega del Puesto de TrabajoEvaluación de la Eficacia de CapacitaciónControl Ingreso de VisitantesInspección Botiquines

PARAMETROS DE SEGUIMIENTO Y MEDICION (Ver Matriz de indicadores – SIG-MAT-001)

CODIGO	NOMBRE
GES-IND-001	EFICACIA DEL PLAN ESTRATEGICO DE GESTION HUMANA
GES-IND-001	EFICACIA DEL SISTEMA DE GESTION DE SEGURIDAD Y SALUD EN EL TRABAJO

CONTROL DE CAMBIOS

FECHA	DESCRIPCION DEL CAMBIO	VERSION
17/12/2020	Edición inicial del documento	01

PROCEDIMIENTOS



PROCEDIMIENTO ELABORACIÓN DE DOCUMENTOS

Código: SIG-PRO-001 Versión: 02

Vigente desde: 2021/07/21

Página 1 de 7

1. OBJETO

Establecer la estructura de contenido y los parámetros para la identificación y redacción de los documentos que hacen parte del Sistema Integrado de Gestión en la **EDAT S.A. E.S.P. OFICIAL**.

2. ALCANCE

Aplica sobre todos los documentos internos de la estructura de documentación del Sistema Integrado de Gestión, tales como: códigos, manuales, procedimientos, instructivos y formatos.

Los lineamientos definidos en este procedimiento, se encuentran alineados con el Manual de Gestión Documental de la **EDAT S.A. E.S.P. OFICIAL**.

3. DEFINICIONES

- **Código:** tratado o conjunto unitario, ordenado y sistematizado de normas.
- **Mapa de Procesos:** documento que identifica los procesos definidos en el Sistema Integrado de Gestión.
- **Manual de Calidad:** documento que especifica el Sistema Integrado de Gestión de una organización.
- **Caracterización de procesos:** documento que especifica las actividades generales, entrada, salidas, proveedores, clientes entre otros aspectos, de los procesos identificados en el mapa de procesos.

ACTIVIDAD	RESPONSABLE	REGISTRO
No. y NOMBRE DE LA ACTIVIDAD (Iniciando con verbo en infinitivo). Se describe la actividad o acción a ejecutar. Se debe indicar el nombre del registro o evidencia que se deja del desarrollo de la actividad.	Responsable directo de ejecutar la acción	Nombre del formato en donde se registra el desarrollo de la actividad

FORMATOS



EMPRESA DE ACUEDUCTO Y ALCANTARILLADO Y ASEO DEL TOLIMA "EDAT S.A E.S.P. OFICIAL"

CODIGO: GDO-FO-001

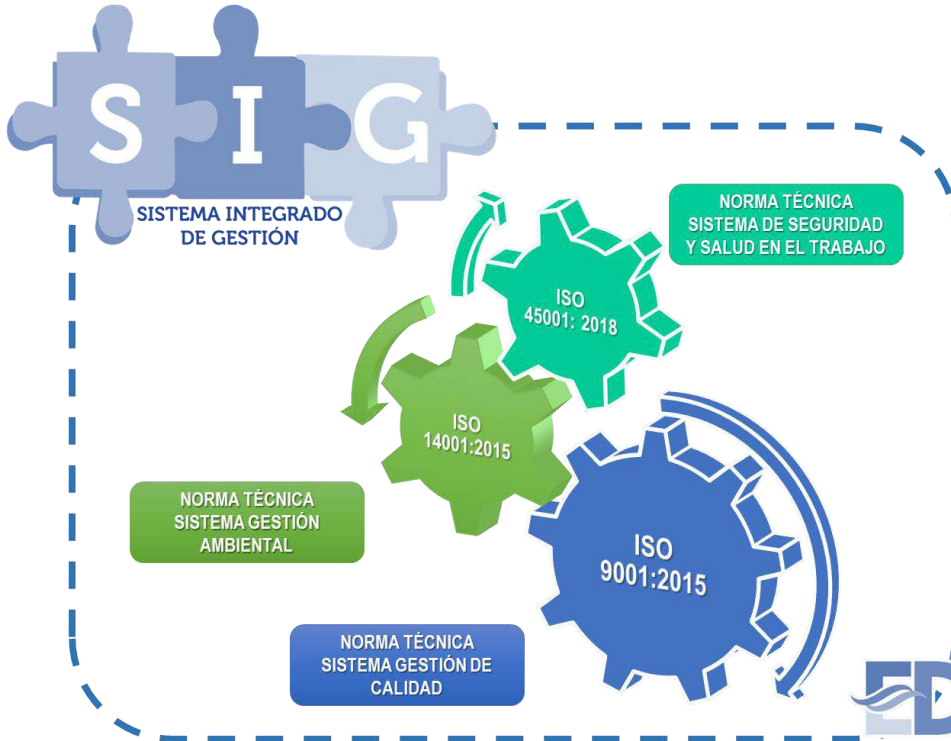
PROCESO: GESTIÓN DOCUMENTAL

VERSIÓN: 01

LISTADO MAESTRO DE DOCUMENTOS Y REGISTROS

FECHA: 2021-07-21

Nn.	IDENTIFICACIÓN Y DISTRIBUCIÓN						CONTROL DE ACTUALIZACIONES		
	Proceso	Nombre	Código	Tipo de documento	Medio	Distribución	Vers	Fecha	Responsable aprobación
75	Gestión Documental	Gestión Documental	GD-CP-001	Caracterización Proceso	Pagina Web	Todos los Procesos	0	3-oct-14	Comité Calidad - MECI
76	Gestión Documental	Manual de Gestión Documental	GD-MA-001	Manual	Pagina Web	Todos los Procesos	0	3-oct-14	Comité Calidad - MECI
77	Gestión Documental	Control de Documentos	GD-PP-001	Procedimiento	Pagina Web	Todos los Procesos	0	3-oct-14	Comité Calidad - MECI
78	Gestión Documental	Control de Registros	GD-PP-002	Procedimiento	Pagina Web	Todos los Procesos	0	3-oct-14	Comité Calidad - MECI
79	Gestión Documental	RESOLUCIÓN	GD-FO-01	Formato de Registro	Pagina Web	Todos los Procesos	0	3-oct-14	Comité Calidad - MECI
80	Gestión Documental	OFICIOS	GD-FO-02	Formato de Registro	Pagina Web	Todos los Procesos	0	3-oct-14	Comité Calidad - MECI
81	Gestión Documental	CIRCULARES	GD-FO-03	Formato de Registro	Pagina Web	Todos los Procesos	0	3-oct-14	Comité Calidad - MECI
82	Gestión Documental	MEMORANDOS	GD-FO-04	Formato de Registro	Pagina Web	Todos los Procesos	0	3-oct-14	Comité Calidad - MECI
83	Gestión Documental	ACTAS DE REUNIONES	GD-FO-05	Formato de Registro	Pagina Web	Todos los Procesos	0	3-oct-14	Comité Calidad - MECI
84	Gestión Documental	CONSTANCIAS	GD-FO-06	Formato de Registro	Pagina Web	Todos los Procesos	0	3-oct-14	Comité Calidad - MECI
85	Gestión Documental	INVENTARIO DOCUMENTAL	GD-FO-07	Formato de Registro	Pagina Web	Todos los Procesos	0	3-oct-14	Comité Calidad - MECI
86	Gestión Documental	PRÉSTAMO DE DOCUMENTOS Y EXPEDIENTES	GD-FO-08	Formato de Registro	Pagina Web	Todos los Procesos	0	3-oct-14	Comité Calidad - MECI
87	Gestión Documental	TARJETA DE AFUERA	GD-FO-09	Formato de Registro	Pagina Web	Todos los Procesos	0	3-oct-14	Comité Calidad - MECI
88	Gestión Documental	ACTA DE ELIMINACIÓN DOCUMENTAL	GD-FO-10	Formato de Registro	Pagina Web	Todos los Procesos	0	3-oct-14	Comité Calidad - MECI
89	Gestión Documental	Solicitud elaboración o modificación de documentos	GD-FO-011	Formato de Registro	Pagina Web	Todos los Procesos	0	3-oct-14	Comité Calidad - MECI
90	Gestión Documental	Control Distribución de Documentos Int - Ext	GD-FO-012	Formato de Registro	Pagina Web	Todos los Procesos	0	3-oct-14	Comité Calidad - MECI
91	Gestión Documental	Listado maestro de documentos	GD-FO-013	Formato de Registro	Pagina Web	Todos los Procesos	0	3-oct-14	Comité Calidad - MECI
92	Gestión Documental	Listado maestro de documentos externos	GD-FO-014	Formato de Registro	Pagina Web	Todos los Procesos	0	3-oct-14	Comité Calidad - MECI
93	Gestión Documental	Listado maestro de registros	GD-FO-015	Formato de Registro	Pagina Web	Todos los Procesos	0	3-oct-14	Comité Calidad - MECI



EDAT

Empresa Departamental
de Acueducto, Alcantarillado
y Aseo del Tolima S.A.
E.S.P. Oficial

Gestor
PDA
TOLIMA

5. COMPROMISOS

Encuesta de Clima y Cultura Organizacional



El clima organizacional se refiere al conjunto de características del ambiente de trabajo percibidas por los colaboradores de una organización y asumidas como factor principal de influencia en su comportamiento

Los factores del clima sugieren mucho sobre la manera como se desarrolla el proceso de dirección en la Entidad pues es una variable que afecta sus resultados; así la productividad, la calidad, la creatividad y la satisfacción de la gente tiene que ver con el clima Organizacional

VARIABLES QUE FAVORECEN EL CLIMA Y LA CULTURA ORGANIZACIONAL



<https://forms.office.com/r/GQ4uU4YkGs>



Empresa Departamental
de Acueducto, Alcantarillado
y Aseo del Tolima S.A.
E.S.P. Oficial

Gestor
PDA
TOLIMA

- En la implementación de un Sistema de Gestión de la calidad, se debe tener en cuenta los aspectos culturales, ya que son las personas las que sufren los cambios y vivencian a través del tiempo, el desarrollo de la Organización.
- La siguiente gráfica explica el impacto de trabajar contemplando esta dimensión desde el enfoque de Manejo del Cambio:



Diagnóstico Condiciones de Salud



https://docs.google.com/forms/d/e/1FAIpQLSemcAwyFpqbAjeMEMV298p0FgXmk_w5bigF1-1X47V0jA6uA/viewform?usp=sf_link



Empresa Departamental
de Acueducto, Alcantarillado
y Aseo del Tolima S.A.
E.S.P. Oficial

Gestor
PDA
TOLIMA



SI ESTÁS
esperando

EL MOMENTO

*** PERFECTO ***

es

AHORA