



EDAT

Empresa de Acueducto,
Alcantarillado y Aseo del Tolima S.A E.S.P

Agua para todos

GESTOR
PAP-PDA
TOLIMA

COMITÉ INSTITUCIONAL DE GESTIÓN Y DESEMPEÑO

Septiembre 25 de 2020



GOBERNACIÓN
DEL TOLIMA



el Tolima
nos une



EDAT

Empresa de Acueducto,
Alcantarillado y Aseo del Tolima S.A E.S.P

Agua para todos

GESTOR
PAP-PDA
TOLIMA

AGENDA

1. Verificación del Quorum y aprobación del orden del día
2. Socialización actualización Acto Administrativo conformación Comité Institucional de Gestión y Desempeño
3. Aprobación Plan de Trabajo para el fortalecimiento y mejora continua de MIPG.
4. Propositiones y Varios

1. Verificación del Quorum y aprobación del orden del día



RESOLUCIÓN No.
(Septiembre de 2020)

“Por medio de la cual se adopta el Modelo Integrado de Planeación y Gestión – MIPG, en la Empresa de Acueducto, Alcantarillado y Aseo del Tolima “EDAT” S.A. E.S.P., se conforma el Comité Institucional de Gestión y Desempeño, se deroga la Resolución 130 de 2019 y se dictan otras disposiciones.”

ARTÍCULO 10. INTEGRACIÓN DEL COMITÉ INSTITUCIONAL DE GESTIÓN Y DESEMPEÑO. El Comité Institucional de Gestión y Desempeño de la **Empresa de Acueducto, Alcantarillado y Aseo del Tolima “EDAT” S.A. E.S.P.** está integrado por:

- a) El Gerente en su calidad de representante legal, quien lo preside.
- b) El Secretario General y Jurídico
- c) El Director Técnico
- d) El Director Financiero y de Tesorería
- e) El Representante de la Alta Dirección para el Modelo Integrado de Planeación y Gestión,

PARÁGRAFO 1. El Director Administrativo de Control Interno o quien haga sus veces, será invitado permanente con voz, pero sin voto.

PARÁGRAFO 2. Con excepción del Gerente, la participación en el Comité a que refiere la presente Resolución, es indelegable.

PARAGRAFO 3. Al Comité Institucional de Gestión y Desempeño, podrán asistir otros funcionarios, asesores o contratistas, en calidad de invitados, los cuales tendrán derecho a voz, pero no a voto, cuando la naturaleza del asunto a tratar, así lo requiera.

PARÁGRAFO 4. La secretaría técnica será ejercida por El Secretario General y Jurídico, o quien haga sus veces.



EDAT

Empresa de Acueducto,
Alcantarillado y Aseo del Tolima S.A E.S.P

Agua para todos

**GESTOR
PAP-PDA
TOLIMA**

2.

**Socialización
actualización Acto
Administrativo
conformación CIGD**



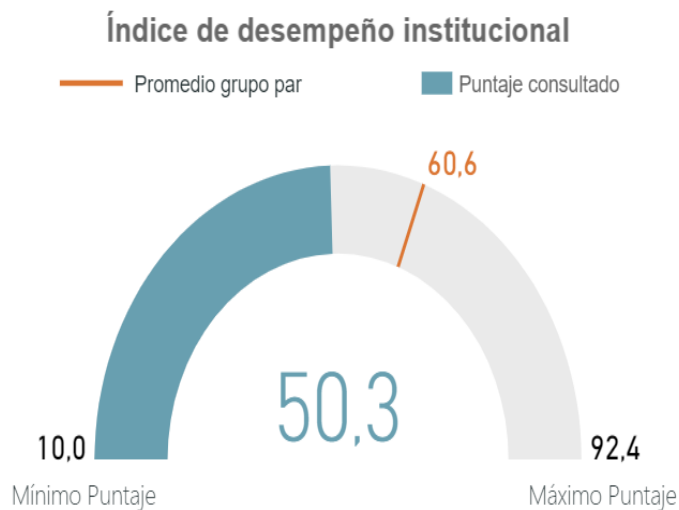
EDAT
Empresa de Acueducto,
Alcantarillado y Aseo del Tolima S.A E.S.P
Agua para todos

**GESTOR
PAP-PDA
TOLIMA**

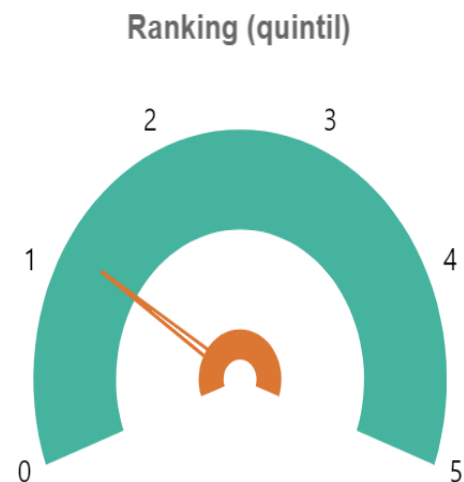
LINEA BASE MIPG VIGENCIA 2019



I. Resultados generales



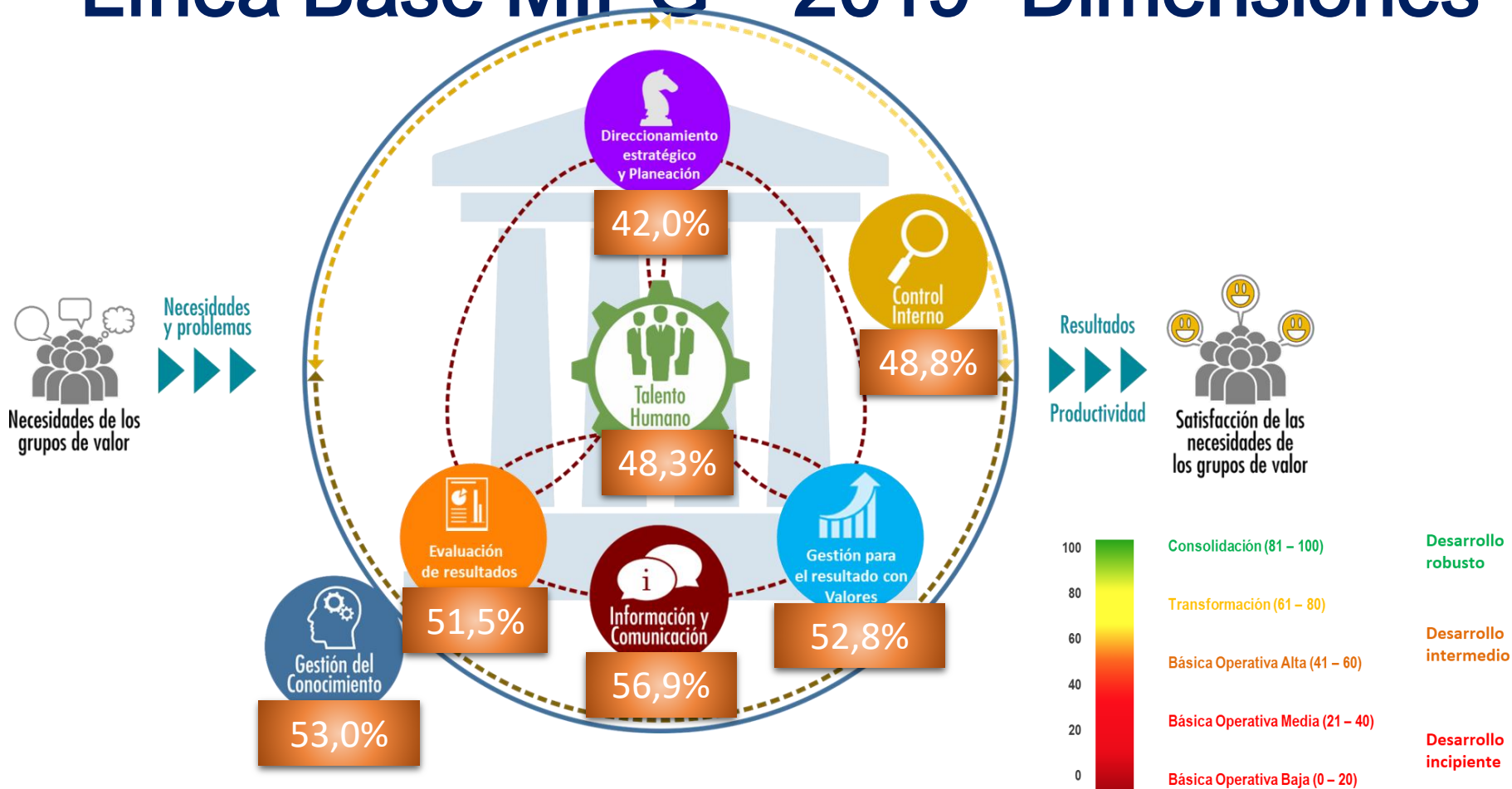
Nota 1: El promedio de grupo par corresponde al promedio de puntajes de las entidades que hacen parte de dicho grupo (más información ver archivo Descripción Grupos Pares). Este valor solo se visualiza cuando se filtra o consulta una sola entidad. No aplica para otros filtros.



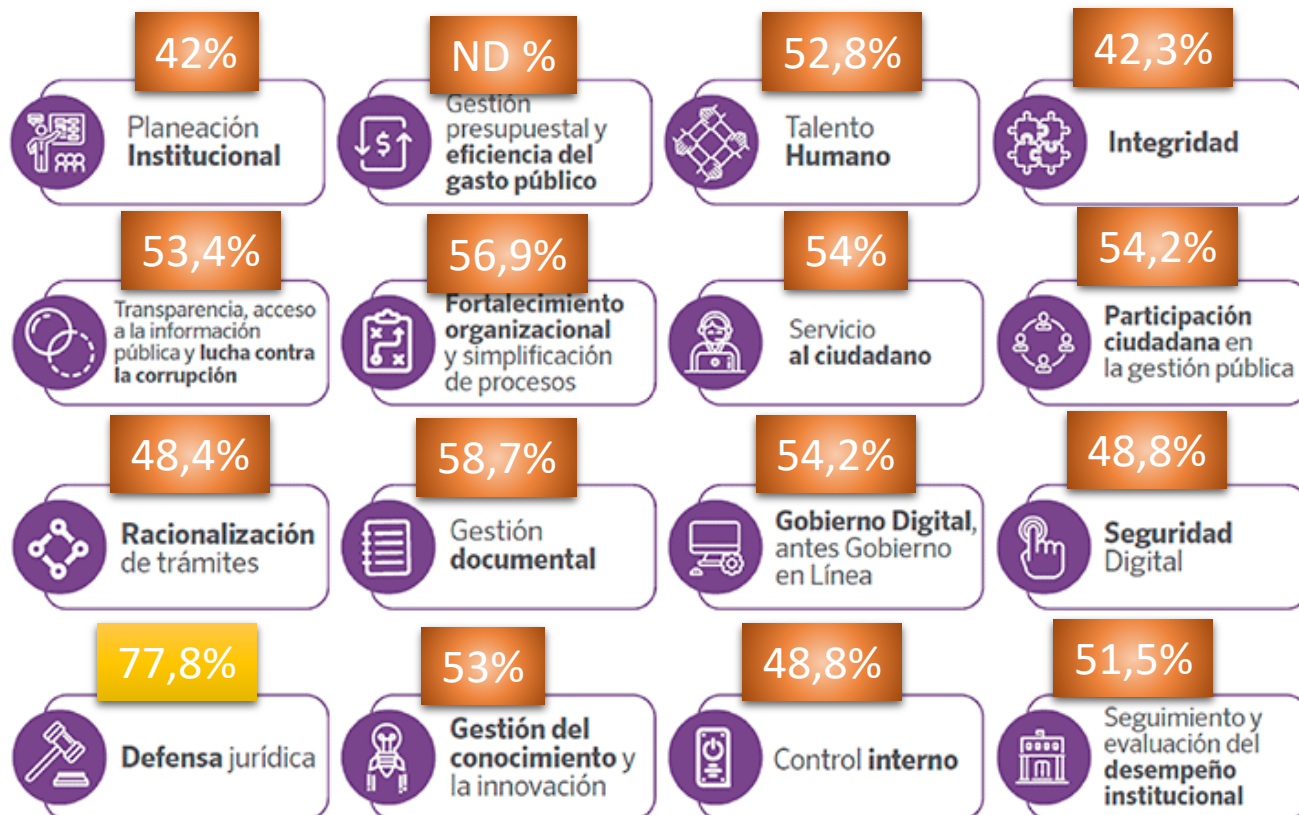
Nota 1: La información de este gráfico solo es válida cuando se filtra o consulta una sola entidad. No aplica para otros filtros.

Nota 2: Las entidades con puntajes más altos están ubicadas en el quintil 5; las entidades con menores puntajes están ubicadas en el quintil 1.

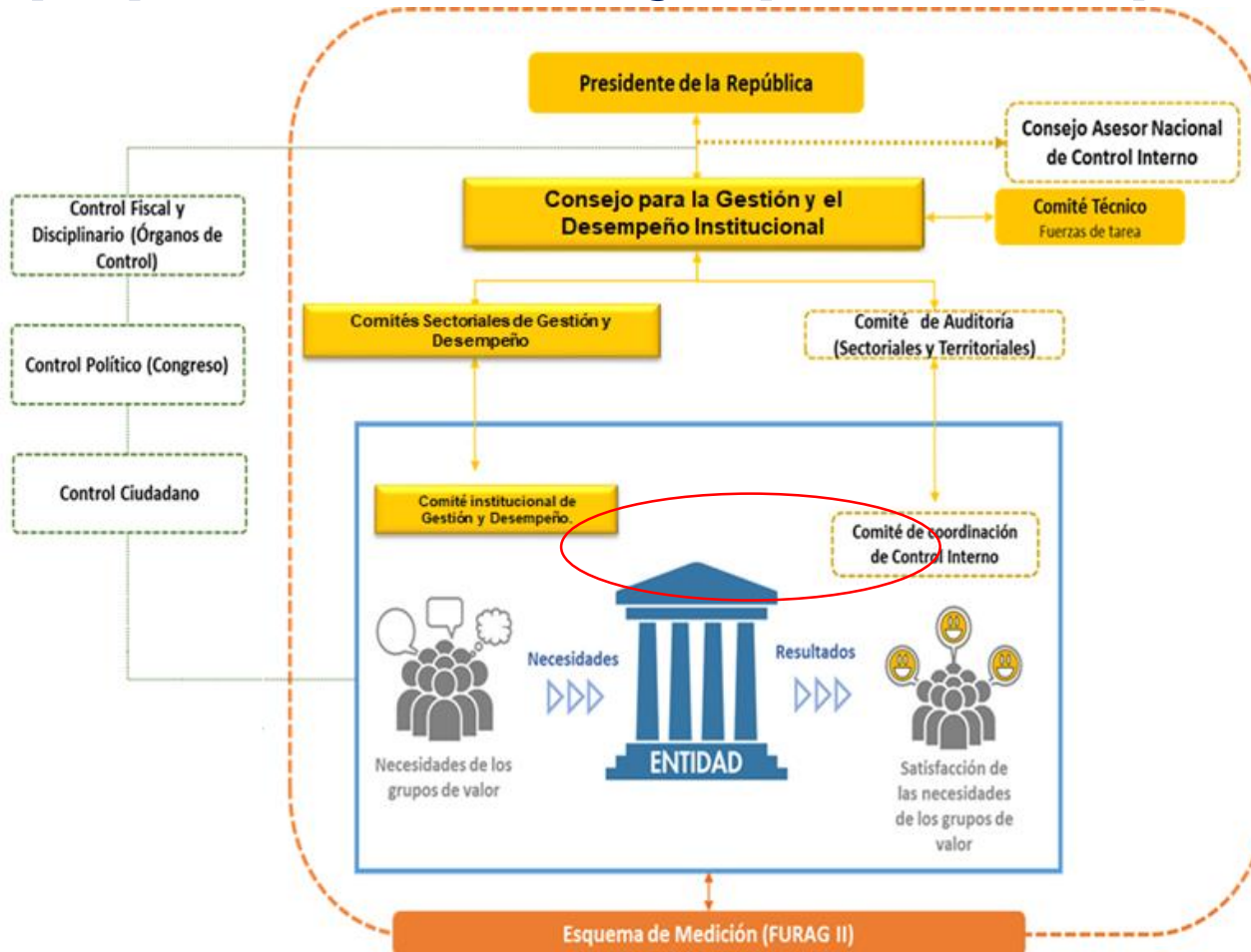
Línea Base MIPG – 2019 “Dimensiones”



Línea Base MIPG – 2019 “Políticas”



Equipos de trabajo para la operación de MIPG





Empresa de Acueducto,
Alcantarillado y Aseo del Tolima S.A E.S.P

Agua para todos

GESTOR
PAP-PDA
TOLIMA

Resolución de Actualización





3. Aprobación Plan de Trabajo para el fortalecimiento y mejora continua de MIPG



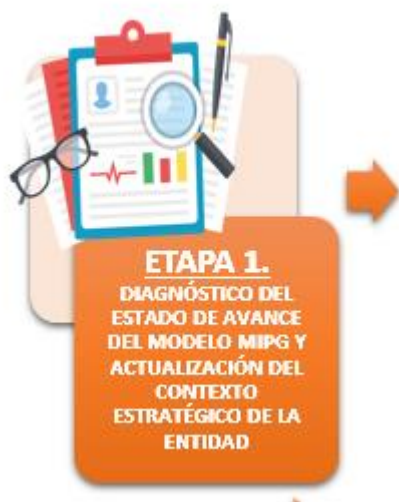
EDAT

Empresa de Acueducto,
Alcantarillado y Aseo del Tolima S.A E.S.P

Agua para todos

GESTOR
PAP-PDA
TOLIMA

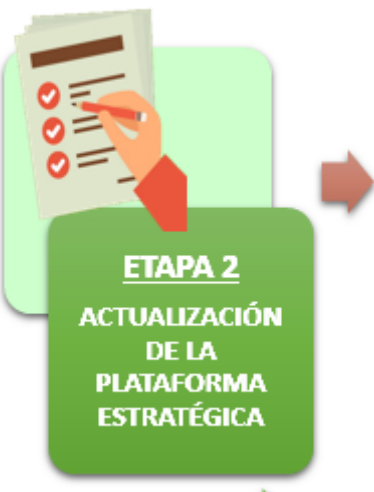




ETAPA 1 - ACTIVIDADES


1. Analizar la situación actual la **Empresa de Acueducto, Alcantarillado y Aseo Del Tolima "EDAT S.A. E.S.P."**, frente a la implementación del Modelo Integrado de Planeación y Gestión MIPG versión 02, con el fin de determinar las prioridades y principales actividades a desarrollar.
2. Presentar un Plan de Trabajo, en donde se determinen las actividades necesarias para adelantar el proceso de actualización documental, fortalecimiento y mejora continua del Modelo MIGP, con el fin de lograr la apropiación por el conjunto de servidores públicos, contratistas y pasantes de la Entidad.
3. Adelantar el proceso de identificación del contexto estratégico, de conformidad con el Modelo Integrado de Planeación y Gestión – MIPG Vr. 02.
4. Socializar y comunicar al equipo de directivos la **Empresa de Acueducto, Alcantarillado y Aseo Del Tolima "EDAT S.A. E.S.P."** la visión y la estrategia de cambio, a partir del desarrollo de las actividades definidas en el Plan de Trabajo.
5. Diligenciar los autodiagnósticos para cada uno de los componentes que hacen parte del Modelo Integrado de Planeación y Gestión – MIPG Vr. 02, con el fin de determinar las acciones correctivas o de mejora que se deben implementar en la entidad.

ETAPA 2 - ACTIVIDADES



1. Rediseñar la Plataforma Estratégica de la ***Empresa de Acueducto, Alcantarillado y Aseo Del Tolima "EDAT S.A. E.S.P."***, compuesta por la Misión, Visión, Objetivos estratégicos, valores y principios corporativos, teniendo en cuenta el Contexto Estratégico, el nuevo Plan Departamental de Desarrollo, el Modelo Integrado de Gestión y Planeación MIPG Vr. 02.
2. Generar una propuesta de acto administrativo para la aprobación de la plataforma estratégica de la ***Empresa de Acueducto, Alcantarillado y Aseo Del Tolima "EDAT S.A. E.S.P."***, de conformidad con las características requeridas por la Entidad.

ETAPA 3 - ACTIVIDADES

- 
1. Realizar un análisis y diagnóstico del estado actual de los procesos de la ***Empresa de Acueducto, Alcantarillado y Aseo Del Tolima "EDAT S.A. E.S.P."***, según lo establecido en el Modelo de Gestión Integrado de Planeación Versión 2 – Decreto 1499 de 2017.
2. Realizar la actualización del Mapa de procesos de la ***Empresa de Acueducto, Alcantarillado y Aseo Del Tolima "EDAT S.A. E.S.P."***, el cual incluye la descripción de los procesos, su interrelación, articulación e identificación de la cadena de valor, de conformidad con lo definido en el Modelo de Gestión Integrado de Planeación Versión 2 – Decreto 1499 de 2017.

ETAPA 4 - ACTIVIDADES



1. Realizar las jornadas de sensibilización y socialización requeridas para la apropiación del proceso de mejora continua de la entidad, las cuales tendrán el siguiente esquema básico:
 - *Sensibilización general sobre la importancia de la gestión del cambio para la mejora continua de la entidad*
 - *Sensibilización de la importancia y beneficios del Modelo Integrado de Planeación y Gestión MIPG.*
 - *Socialización de la actualización del Contexto Estratégico y la Plataforma Estratégica.*
 - *Socialización de los ajustes a los documentos que hacen parte del Modelo Integrado de Planeación y Gestión – MIPG.*
2. Acompañamiento al equipo directivo de la entidad y demás responsables de procesos, en el desarrollo del Comité Institucional de Gestión y Desempeño en el marco de MIPG.



Empresa de Acueducto,
Alcantarillado y Aseo del Tolima S.A E.S.P
Agua para todos

**GESTOR
PAP-PDA
TOLIMA**

PMI DEL PROYECTO (Metodología Project Managment Institute)





GOBERNACIÓN
DEL TOLIMA



el Tolima
nos une



EDAT

Empresa de Acueducto,
Alcantarillado y Aseo del Tolima S.A E.S.P

Agua para todos

GESTOR
PAP-PDA
TOLIMA

4.

Proposiciones y varios

Equipos de Trabajo Temáticos MIPG
Capacitación Virtual
Aplicación Autodiagnósticos



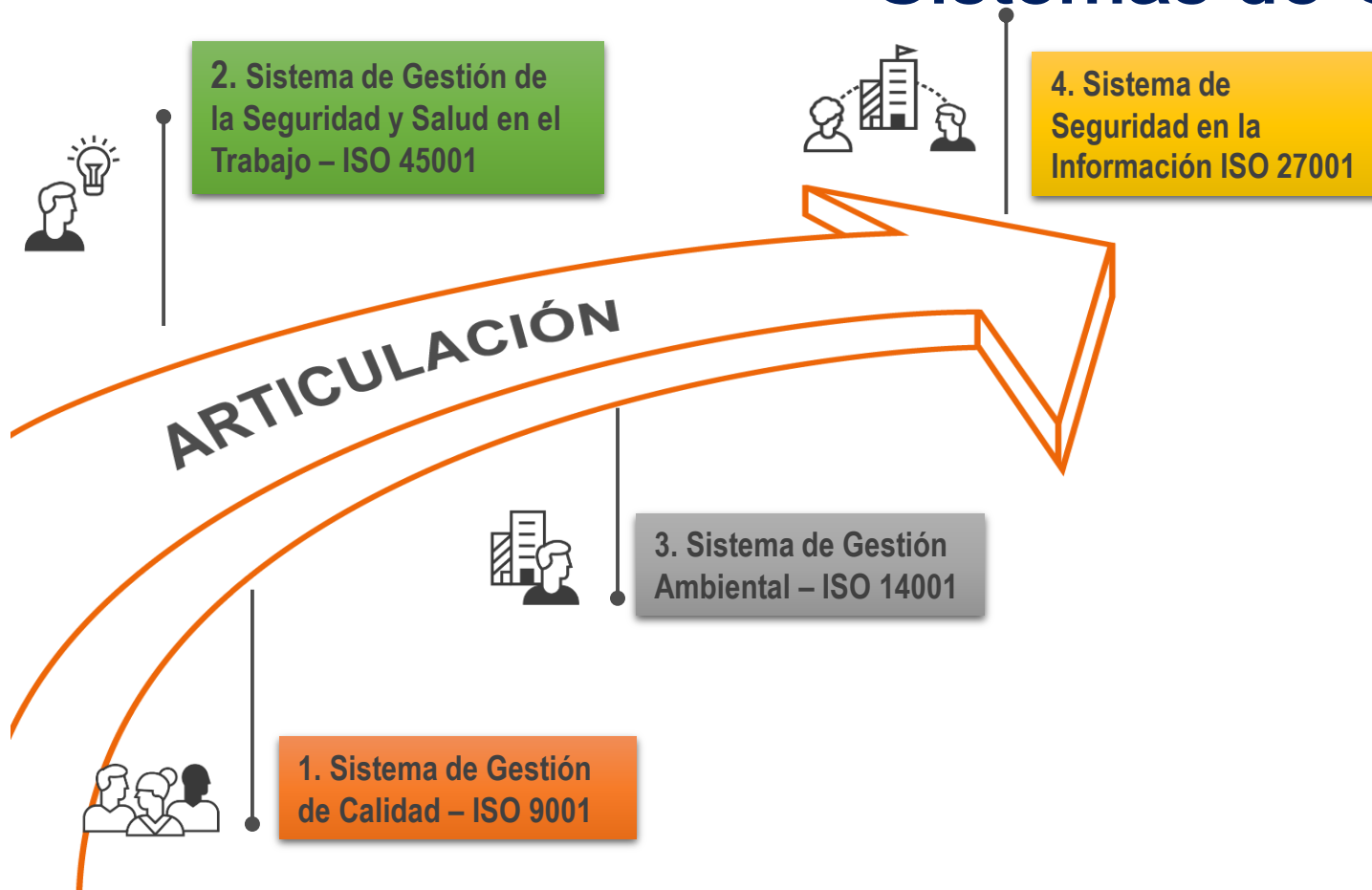
Empresa de Acueducto,
Alcantarillado y Aseo del Tolima S.A E.S.P
Agua para todos

GESTOR
PAP-PDA
TOLIMA

Equipos de Trabajo Temáticos para la Operación de MIPG



Articulación y complementariedad con otros Sistemas de Gestión



Líneas de defensa para la Gestión del Riesgo



Dimensiones y Políticas del Modelo



**Dirección
Estratégica
y Planeación**

Políticas asociadas a esta dimensión:

- Planeación Institucional
- Gestión presupuestal y eficiencia del gasto público.



**Información
y Comunicación**

Política asociada a esta dimensión:

- Transparencia, acceso a la información pública y lucha contra la corrupción.



**Talento
humano**

Políticas asociadas a esta dimensión:

- Talento Humano
- Integridad



**Gestión del
conocimiento**

Política asociada a esta dimensión:

- Gestión del conocimiento y la innovación.



**Control
Interno**

Política asociada a esta dimensión:

- Control Interno.



**Evaluación
y resultados**

Política asociada a esta dimensión:

- Seguimiento y evaluación del desempeño institucional.



**Gestión
con valores
para resultados**

Políticas asociadas a esta dimensión:

- Fortalecimiento organizacional y simplificación de procesos.
- Servicio al ciudadano
- Participación ciudadana en la gestión pública
- Racionalización de trámites
- Gestión documental
- Gobierno Digital, antes Gobierno en Línea
- Seguridad Digital
- Defensa Jurídica

7 Dimensiones

17 Políticas

Equipos de Trabajo Temáticos MIPG

POLÍTICAS	RESPONSABLES Y/O EQUIPOS TEMÁTICOS	COMPONENTES Y REQUISITOS DEL MODELO
DIMENSIÓN TALENTO HUMANO		
Política de Talento Humano	Secretaría General y Jurídica	<ul style="list-style-type: none"> • Disposición de información (legal, estratégica y de caracterización de servidores). • Diagnóstico de la Gestión Estratégica del Talento Humano. • Implementación y ejecución del plan de acción del Talento Humano. • Coordinación de la implementación del Teletrabajo en la Entidad.
Política de Integridad	Secretaría General y Jurídica	<ul style="list-style-type: none"> • Adopción y promoción del Código de Integridad y Buen Gobierno • Divulgación y apropiación de valores y principios, a través de ejercicios participativos y construcción de cultura organizacional en torno a los mismos.



Equipos de Trabajo Temáticos MIPG

POLÍTICAS	RESPONSABLES Y/O EQUIPOS TEMÁTICOS	COMPONENTES Y REQUISITOS DEL MODELO
DIMENSIÓN DIRECCIONAMIENTO ESTRATÉGICO Y PLANEACIÓN		
Política de Planeación Institucional	Gerencia Comité Institucional de Gestión y Desempeño	<ul style="list-style-type: none">Definición del propósito fundamental (misión, visión, objetivos, grupos de interés).Determinación de prioridades de acuerdo con el Plan de Desarrollo Departamental y el Plan Estratégico de la Entidad.Diagnóstico de capacidades y entorno.Formulación de planes de acción, indicadores, lineamientos para la administración del riesgo.Elaboración Plan Anticorrupción y de Atención al Ciudadano.
Política de Gestión Presupuestal y Eficiencia del Gasto Público	Dirección Financiera y de Tesorería	<ul style="list-style-type: none">Programación del presupuestoDesagregación del presupuesto de la vigencia.Formulación del Plan Anual Mensualidad de Caja – PAC.
	Secretaría General y Jurídica	<ul style="list-style-type: none">Formulación del Plan Anual de Adquisiciones – PAA y seguimiento al mismo.
	Secretaría General y Jurídica	<ul style="list-style-type: none">Seguimiento y revisión de los procesos de contratación que adelante la Entidad.

Equipos de Trabajo Temáticos MIPG

POLÍTICAS	RESPONSABLES Y/O EQUIPOS TEMÁTICOS	COMPONENTES Y REQUISITOS DEL MODELO
DIMENSIÓN GESTIÓN PARA EL RESULTADO CON VALORES		
Política de Fortalecimiento organizacional y simplificación de procedimientos	Todas las dependencias, bajo la coordinación de la Secretaría General y Jurídica	<ul style="list-style-type: none"> Trabajo por procesos Rediseño de procesos institucionales. Gestión de recursos físicos y servicios internos (austeridad del gasto y bienes).
Política de Gobierno Digital	Gerencia Secretaría General y Jurídica	<ul style="list-style-type: none"> Adopción y formulación de la estrategia de tecnologías de la información. Implementación de mecanismos para alcanzar niveles óptimos de calidad, seguridad y confiabilidad de la información. Promoción del uso y apropiación de las tecnologías de la información. Diagnóstico de capacidades institucionales. Gestión de la Seguridad Informática.
Política de la Seguridad Digital	Gerencia Secretaría General y Jurídica	<ul style="list-style-type: none"> Gestión de la Seguridad de la Información. Rendición de Cuentas al Coordinador Nacional de Seguridad Nacional, sobre la implementación de la política. Articulación de esfuerzos, recursos metodologías y estrategias en la Entidad.
Política de Defensa Jurídica	Secretaría General y Jurídica	<ul style="list-style-type: none"> Gestión del Comité de Conciliación. Promover el uso y alimentación del Sistema Único de Información de la Actividad Litigiosa del Estado. Gestión de la Defensa Jurídica de la Entidad. Acompañamiento Jurídico en los procesos misionales de la Entidad, para fortalecer el proceso de toma de decisiones en los mismos.

Equipos de Trabajo Temáticos MIPG

POLÍTICAS	RESPONSABLES Y/O EQUIPOS TEMÁTICOS	COMPONENTES Y REQUISITOS DEL MODELO
DIMENSIÓN GESTIÓN PARA EL RESULTADO CON VALORES		
Política de Participación ciudadana en la Gestión Pública	Gerencia General	<ul style="list-style-type: none"> Promoción efectiva de la participación ciudadana, a partir del establecimiento de condiciones idóneas institucionales para el efecto. Evaluación y publicación de los resultados institucionales. Construcción de estrategias para la rendición de cuentas.
Política de Servicio al Ciudadano	Gerencia General	<ul style="list-style-type: none"> Gestionar y/o hacer seguimiento a las respuestas a peticiones, quejas, reclamos, solicitudes y denuncias (PQRSD), en la Entidad.
	Gerencia Secretaría General y Jurídica	<ul style="list-style-type: none"> Promoción del Principio de Transparencia y acceso a la información pública. Protección de datos personales y reserva de la información.
Política de Racionalización de Trámites	Gerencia Dirección Técnica	<ul style="list-style-type: none"> Definición y promoción del portafolio de oferta de servicios institucionales. Priorización participativa de trámites y otros procedimientos administrativos de cara al ciudadano. Formulación e implementación de la estrategia de racionalización de trámites. Cuantificación y difusión de los resultados de la racionalización de trámites.
Política de Seguimiento y Evaluación del Desempeño Institucional	Secretaría General y Jurídica	<ul style="list-style-type: none"> Disposición de insumos para la elaboración de los informes de gestión de la Entidad. Evaluación de indicadores y metas de Gobierno. Medición de eficacia, eficiencia y calidad de la gestión pública en la consecución de los objetivos priorizados. Información y Gestión de la Información Externa.
Política de Mejora Normativa	Secretaría General y Jurídica	<ul style="list-style-type: none"> Establecer el Análisis de Impacto Normativo ex ante, para mejorar la calidad de la nueva regulación Adoptar buenas prácticas de revisión y simplificación de la regulación existente, Fortalecer los mecanismos de participación y transparencia en el desarrollo de la regulación.

Equipos de Trabajo Temáticos MIPG

POLÍTICAS	RESPONSABLES Y/O EQUIPOS TEMÁTICOS	COMPONENTES Y REQUISITOS DEL MODELO
DIMENSIÓN INFORMACIÓN Y COMUNICACIÓN		
Política de Gestión Documental	Secretaría General y Jurídica	<ul style="list-style-type: none"> • Formulación del Plan Institucional de Archivos – PINAR. • Elaboración de Tablas de Retención. • Implementación de un Programa de Gestión Documental – PGD (creación, conformación, organización, control y consulta de expedientes de archivo). • Desarrollo del componente tecnológico en la gestión documental, a partir de la identificación y construcción de metadatos. • Gestión de documentos electrónicos generados como resultado del uso de medios electrónicos. • Desarrollo, interiorización y posicionamiento de una cultura archivística en la Entidad.
Política de Transparencia, acceso a la información pública y lucha contra la corrupción.	Gerencia Secretaría General y Jurídica	<ul style="list-style-type: none"> • Promoción de la transparencia activa y pasiva. • Publicación y divulgación de documentos y archivos de valor para el ciudadano y que constituyen un aporte en la construcción de una cultura de transparencia. • Publicación de registros de activos de información. • Identificación de información de interés para el público a través de ejercicios de participación ciudadana. • Incorporación y actualización de las hojas de vida de los servidores públicos en el Sistema de Información de Gestión del Empleo Público – SIGEP. • Armonización de los procesos de servicio al ciudadano, gestión documental y tecnologías de la información y de las comunicaciones con las dimensiones de transparencia activa, pasiva y gestión de la información.

Equipos de Trabajo Temáticos MIPG

POLÍTICAS	RESPONSABLES Y/O EQUIPOS TEMÁTICOS	COMPONENTES Y REQUISITOS DEL MODELO
DIMENSIÓN GESTIÓN DEL CONOCIMIENTO		
Política de Gestión del Conocimiento	Gerencia Secretaría General y Jurídica	<ul style="list-style-type: none"> Generación, producción, conservación y reutilización del conocimiento. Construcción de una cultura del conocimiento en la Entidad. Implementación de herramientas para la generación, uso y apropiación del conocimiento. Creación de espacios de análisis orientados a la innovación y mejora en los procesos institucionales a partir de las lecciones aprendidas y los distintos saberes existentes en la Entidad.
DIMENSION CONTROL INTERNO		
Política de Control Interno	Dirección Administrativa de Control Interno	<ul style="list-style-type: none"> Promoción de un ambiente de control en la Entidad, en la que se realicen actividades de control, información y comunicación.
	Todas las dependencias con la coordinación de la Secretaría General y Jurídica	<ul style="list-style-type: none"> Gestión de los riesgos institucionales
	Todas las dependencias	<ul style="list-style-type: none"> Monitoreo o supervisión continua de los procesos y resultados institucionales.



Empresa de Acueducto,
Alcantarillado y Aseo del Tolima S.A E.S.P
Agua para todos

GESTOR
PAP-PDA
TOLIMA

Capacitación Virtual MIPG – Gerentes Públicos





GESTOR
PAP-PDA
TOLIMA

CURSO VIRTUAL

funcionpublica.gov.co/web/eva/curso-mipg

EVA | Publicaciones | Gestor Normativo | Red de Servidores | **Cursos Virtuales** | Formatos | Contáctenos | Preguntas Frecuentes

EVA > Cursos Virtuales > Curso MIPG

Curso Virtual: Modelo Integrado de Planeación y Gestión - MIPG

Presentación

El Departamento Administrativo de la Función Pública tiene el gusto de presentar a todos los servidores públicos, y a la ciudadanía en general, el curso virtual del Modelo Integrado de Planeación y Gestión - MIPG, el cual tiene como fin facilitar la comprensión e implementación del modelo en las entidades del orden nacional y territorial, teniendo en cuenta que la gestión institucional es la palanca que permite a las entidades y organismos públicos orientar su desempeño a resultados efectivos que satisfagan las necesidades y resuelvan los problemas de los ciudadanos.

El curso se estructura a través de 8 módulos (uno introductorio, obligatorio para todos los servidores públicos y los 7 módulos que desarrollan cada una de las dimensiones de MIPG) y cuenta con ejercicios de autoevaluación por cada módulo. Está disponible 7 X 24, de

Más Información

Para mayor información, inquietudes y sugerencias del contenido del curso, por favor comuníquese al correo soportered@funcionpublica.gov.co

Inscripción e Ingreso al curso MIPG

1. Diligencie el formulario de inscripción, registrando la totalidad de los campos requeridos

Si usted se encuentra **inscrito en la Red de servidores** o **algún curso previamente**, ingrese con su usuario y contraseña acostumbrado por la opción "Ingresar a la plataforma" en esta página. Luego, inscribese en el curso

Chat Virtual EVA

Proporcionado por Natura Software

<https://www.funcionpublica.gov.co/web/eva/curso-mipg>

El servicio público es de todos Función Pública

CIRCULAR No. 100.04 - 2018

PARA: SECRETARIOS GENERALES Y JEFES DE TALENTO HUMANO DE LAS ENTIDADES DEL SECTOR CENTRAL Y DESCENTRALIZADO DE LA RAMA EJECUTIVA DEL ORDEN NACIONAL Y TERRITORIAL

DE: DEPARTAMENTO ADMINISTRATIVO DE LA FUNCIÓN PÚBLICA

ASUNTO: CURSOS VIRTUALES DEL MODELO INTEGRADO DE PLANEACION Y GESTION - MIPG

FECHA: DICIEMBRE 14 DE 2018

El Modelo Integrado de Planeación y Gestión - MIPG, es el marco de referencia para orientar la gestión institucional hacia resultados que atiendan los requerimientos de los ciudadanos, razón por la cual, se considera necesario que todos los servidores públicos conozcan y apliquen el Modelo en el cumplimiento de sus funciones, para lo cual se desarrolló, con los líderes de las respectivas políticas de gestión y desempeño, el curso virtual de MIPG, integrado por 8 módulos.

Por la importancia del tema y en cumplimiento del Plan Nacional de Capacitación que lidera Función Pública, en los programas de inducción y reinducción de sus respectivas entidades, se debe incluir el citado curso, bajo las siguientes directrices:

1. Todos los servidores públicos deben tomar como mínimo el módulo "Fundamentos Generales".
2. Los gerentes públicos deben además tomar el curso de "Inducción a los Gerentes Públicos de la Administración Colombiana".
3. Los responsables de implementar las políticas asociadas al Modelo, deben tomar la totalidad de los módulos que integran el curso.

Los cursos virtuales se encuentran publicados en el Aula Virtual del Estado Colombiano en el siguiente enlace <http://www.funcionpublica.gov.co/web/eva/curso-mipg>

Corresponderá al Comité de Gestión y Desempeño Institucional hacer seguimiento al cumplimiento de la presente disposición.

FERNANDO GRILLO RUBIANO
Director

Proyección: Diana María Caldas
Revisión: Claudia Patricia Hernández León/ María del Pilar García/ Francisco Camargo.

Carretera 6 No. 12-62, Bogotá, D.C., Colombia • Teléfono: 7395656 • Fax: 7395657 • Línea gratuita 018000 917 770
Código Postal: 111711. www.funcionpublica.gov.co • eva@funcionpublica.gov.co



EDAT

GESTOR
PAP-PDA
TOLIMA

Empresa de Acueducto,
Alcantarillado y Aseo del Tolima S.A E.S.P

Agua para todos

Tipo de Identificación *

Cédula de Ciudadanía

Nombres *

LILIANA INES

Correo *

lilamprea@gmail.com

Teléfono *

2629233

Numero Identificación *

65757068

Apellidos *

LAMPREA ARROYO

Confirmar Correo *

lilamprea@gmail.com

Entidad *

EMPRESA DE
ACUEDUCTO,
ALCANTARILLADO Y ASEO
DEL TOLIMA EDAT S.A.

Seleccione la entidad a la que pertenece. Si no trabaja en el sector público, seleccione la opción CIUDADANÍA U OTRA ENTIDAD

Cargo *

Contratista

Como aparece en el acto administrativo de su nombramiento

Departamento residencia *

TOLIMA

Ciudad residencia *

IBAGUÉ

Contraseña *

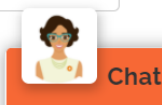
.....

Usuario de acceso sistema:

65757068


Confirmar Contraseña *

.....




Chat



 **eva**
Espacio Virtual de Asesoría
de la Función Pública

65757068

.....

☒ No soy un robot 



RED DE LOS SERVIDORES PÚBLICOS

LILIANA INES LAMPREA ARROYO

LILIANA INES LAMPREA ARROYO
Estudiante

Mis Cursos Virtuales

Menú Principal

Inicio

Ir a la Red

Mi Perfil

Mis Publicaciones

Mis Cursos Virtuales

Eventos

Aula Virtual del Estado

Integrantes

SopORTE

Salir

Listado de Cursos

Ayuda



Modelo Integrado de Planeación y Gestión - MIPG

El Departamento Administrativo de la Función Pública, tiene el gusto de presentar a todos los servidores públicos ya la ciudadanía en general, el curso virtual del Modelo Integrado de Planeación y Gestión - MIPG, con el fin de facilitar su comprensión e implementación en las entidades tanto del orden nacional como territorial, bajo el entendido de que la gestión es la palanca que permite a las entidades y organismos públicos, orientar la gestión a los resultados para satisfacer las necesidades y resolver los problemas de los ciudadanos.

Ingresar al Curso

Estado / Avance del Curso

Otros cursos



Inducción a los gerentes públicos de la administración colombiana

El gran reto de los nuevos administradores de las entidades gubernamentales en Colombia está destinado a recuperar la confianza. Es por esta razón que la Función Pública ofrece el Curso Virtual Inducción a los Gerentes Públicos de la administración colombiana, con el fin de conocer y actualizar procesos y procedimientos en temas como la organización y funciones del estado; gestión del empleo público y talento humano, la gestión y desempeño institucional y la contratación pública; y así lograr buenas prácticas en la administración pública que permitan la construcción de una democracia participativa, incluyente, eficiente y transparente; precedida por una actitud comprometida y solidaria de los funcionarios, y una gestión administrativa que preste mejores servicios, soportada en Tecnologías de la Información y las Comunicaciones TICs,

Inscribirse a este curso



Integridad, Transparencia y Lucha contra la Corrupción

La Vicepresidencia de la República, el Departamento Administrativo de la Función Pública y la Escuela Superior de Administración Pública presentamos el curso virtual sobre Integridad, Transparencia y Lucha contra la Corrupción. Su objetivo es que las personas vinculadas a las entidades públicas profundicen sus conocimientos sobre las normas e instituciones que tiene el país para prevenir la corrupción, interioricen la cultura de la legalidad a partir del Código de Integridad del Servicio Público, así mismo para que identifiquen y declaren sus conflictos de intereses como un mecanismo preventivo en la lucha contra la corrupción y, finalmente, para que la transparencia en gestión se convierta en una virtud en el servicio para acercar al ciudadano a los asuntos públicos.

Inscribirse a este curso



Curso Virtual de Empleo Público

Función Pública le da la bienvenida al curso de empleo público, cuyo propósito es dar a conocer las diferentes etapas de un concurso de méritos, quiénes y cómo intervienen en cada fase, el marco normativo aplicable y de qué manera se han resuelto las controversias más recurrentes al momento de acceder a un empleo público mediante el sistema de mérito. Este curso también busca prevenir el daño antijurídico y, en la medida de las posibilidades, disminuir la litigiosidad contencioso administrativa contra el Estado.

Inscribirse a este curso

Plazo: Octubre 31 de 2020





EDAT
Empresa de Acueducto,
Alcantarillado y Aseo del Tolima S.A E.S.P
Agua para todos

**GESTOR
PAP-PDA
TOLIMA**

Aplicación AUTODIAGNÓSTICOS MIPG



Aplicación Autodiagnósticos

AUTODIAGNÓSTICO	RESPONSABLE	FECHA AUTODIAGNOSTICO	CORREOS
Talento Humano	Dicenid Hernandez + Andrea Cajiao	Miércoles 23 Septiembre 10:30 a.m. - 12:00 m.	dhernandez@edat.gov.co contratacion@edat.gov.co
Integridad			
Gestión del Conocimiento			
Atención al ciudadano y Trámites	JENIFHER ALEXANDRA GOMEZ JINETH PADILLA	Jueves 24 Septiembre 8:00 a 10:00 a.m.	dhernandez@edat.gov.co
Trámites			
Plan Anticorrupción	Andrea Ariza	Jueves 24 Septiembre 10:00 a.m. - 12:00 m.	andreaajimenaarizaabg@gmail.com
Participación Ciudadana	Gerencia - Soraya Salavarrieta	Lunes 28 Sept 7:30 a.m. a 9:00 a.m.	sorayasalavarrieta@gmail.com
Rendición de Cuentas			
Gestión Documental	Alejandro Molina, Laura Tello, Dicenid Hernández	Lunes 28 Sept 9:00 a.m. a 10:30 a.m.	ltellor28@gmail.com dhernandez@edat.gov.co alemoli2008@hotmail.com
Gobierno Digital	Mateo Bohorquez - Nuevo Contratista Tecnología	Lunes 28 de Septiembre 3:00 a 5:00 p.m.	wmo@binary.net.co comercial@binary.net.co mabori120@gmail.com
Transparencia y Acceso a la Información			
Gestión de la Información Estadística			
Control Interno	Director Control Interno	Martes 29 de Sept - 7:00 a.m. a 9:00 a.m.	dcasas@edat.gov.co
Defensa Jurídica	Secretaría General	Martes 29 de Sept - 9:00 a 11:00 a.m.	contratacion@edat.gov.co



EDAT
Empresa de Acueducto,
Alcantarillado y Aseo del Tolima S.A E.S.P
Agua para todos

**GESTOR
PAP-PDA
TOLIMA**

GRACIAS...

Ing. Liliana Inés Lamprea Arroyo

Celular: 310-2790166

Email: lilamprea@gmail.com

